

À des fins de recherche uniquement

Anticorps Polyclonal de lapin anti-SLC25A3



Numéro de catalogue: 10420-1-AP **Phare**

Informations de base

Numéro de catalogue: 10420-1-AP	Numéro d'acquisition GenBank: BC003504	Méthode de purification: Purification par affinité contre l'antigène
Taille: 150ul , Concentration: 700 µg/ml by Nanodrop;	Identification du gène (NCBI): 5250	Dilutions recommandées: WB 1:500-1:3000 IHC 1:50-1:500
Hôte: Lapin	Nom complet: solute carrier family 25 (mitochondrial carrier; phosphate carrier), member 3	
Isotype: IgG	MW calculé 40 kDa	
Immunogen Catalog Number: AG0667	MW observés: 40-43 kDa	

Applications

Applications testées:

IHC, WB, ELISA

Spécificité de l'espèce:

Humain, rat

Remarque-IHC: il est suggéré de démasquer l'antigène avec un tampon de TE buffer pH 9.0; (*) À défaut, le démasquage de l'antigène peut être effectué avec un tampon citrate pH 6,0.

Contrôles positifs:

WB : cellules HEK-293, cellules HeLa, cellules HepG2, cellules MOLT-4, cellules PC-12

IHC : tissu de cancer du poumon humain,

Informations générales

The mitochondrial phosphate carrier SLC25A3 belongs to the SLC25 family, which is the largest family of solute carriers. SLC25A3 encodes the phosphate carrier PiC that catalyses the import of phosphate into mitochondria where it is needed for ATP synthesis. SLC25A3 has two isoforms SLC25A3-A (a heart-type isoform) and SLC25A3-B (a liver-type isoform) as a result of alternative splicing of exon 3. It has been reported that SLC25A3 mutations are associated with mitochondrial phosphate carrier deficiency, respiratory distress and hypertrophic cardiomyopathy. (PMID: 15984930, 27780865, 20877624)

Stockage

Stockage:

Stocker à -20°C. Stable pendant un an après l'expédition.

Tampon de stockage:

PBS avec azoture de sodium à 0,02 % et glycérol à 50 % pH 7,3

L'aliquotage n'est pas nécessaire pour le stockage à -20C

*** Les 20ul contiennent 0,1% de BSA.

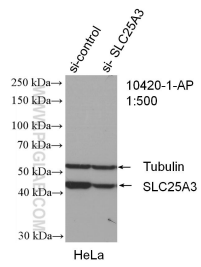
For technical support and original validation data for this product please contact:

T: 1 (888) 4PTGLAB (1-888-478-4522) (toll free in USA), or 1(312) 455-8498 (outside USA)

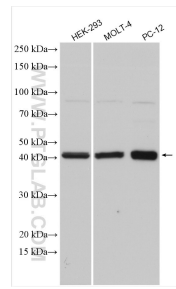
E: proteintech@ptglab.com
W: ptglab.com

This product is exclusively available under Proteintech Group brand and is not available to purchase from any other manufacturer.

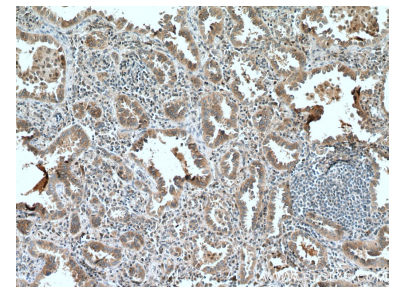
Données de validation sélectionnées



WB result of SLC25A3 antibody (10420-1-AP; 1:500; incubated at room temperature for 1.5 hours) with sh-Control and sh-SLC25A3 transfected HeLa cells.



Various lysates were subjected to SDS PAGE followed by western blot with 10420-1-AP (SLC25A3 antibody) at dilution of 1:1500 incubated at room temperature for 1.5 hours.



Immunohistochemical analysis of paraffin-embedded human lung cancer tissue slide using 10420-1-AP (SLC25A3 antibody) at dilution of 1:200 (under 10x lens. Heat mediated antigen retrieval with Tris-EDTA buffer (pH 9.0).