

À des fins de recherche uniquement

# Anticorps Polyclonal de lapin anti-CDK5



Numéro de catalogue: 10430-1-AP

Phare

10 Publications

## Informations de base

Numéro de catalogue: 10430-1-AP	Numéro d'acquisition GenBank: BC005115	Méthode de purification: Purification par affinité contre l'antigène
Taille: 150ul, Concentration: 1800 µg/ml by Nanodrop;	Identification du gène (NCBI): 1020	Dilutions recommandées: WB 1:500-1:2000 IHC 1:50-1:500 IF 1:20-1:200
Hôte: Lapin	Nom complet: cyclin-dependent kinase 5	
Isotype: IgG	MW calculé: 31 kDa, 33 kDa	
Immunogen Catalog Number: AG0686	MW observés: 33 kDa	

## Applications

### Applications testées:

IF, IHC, WB, ELISA

### Demandes citées:

WB

### Spécificité de l'espèce:

Humain, rat, souris

### Espèces citées:

Humain, souris

### Contrôles positifs:

WB : cellules HepG2, cellules NIH/3T3, tissu cérébral de souris, tissu pancréatique de souris

IHC : tissu rénal de souris, tissu de carcinome à cellules rénales humain

IF : cellules NIH/3T3,

**Remarque-IHC: il est suggéré de démasquer l'antigène avec un tampon de TE buffer pH 9,0; (\*) À défaut, le démasquage de l'antigène peut être effectué avec un tampon citrate pH 6,0.**

## Informations générales

Cyclin-dependent kinase 5 (CDK5), belongs to the cyclin-dependent kinase family, is a proline-directed serine/threonine-protein kinase that essential for neuronal cell cycle arrest and differentiation and may be involved in apoptotic cell death in neuronal diseases by triggering abortive cell cycle re-entry. CDK5 predominantly expressed in neurons where it phosphorylates both high molecular weight neurofilaments and microtubule-associated protein tau.

## Publications notables

Autrice	Pubmed ID	Journal	Application
Yue Li	29031852	Neuropharmacology	WB
Liu Wei W	22614921	J Cell Biochem	WB
Xiaolei Zhang	36382280	Chem Sci	WB

## Stockage

### Stockage:

Stocker à -20°C. Stable pendant un an après l'expédition.

### Tampon de stockage:

PBS avec azoture de sodium à 0,02 % et glycérol à 50 % pH 7,3

L'aliquotage n'est pas nécessaire pour le stockage à -20C

\*\*\* Les 20ul contiennent 0,1% de BSA.

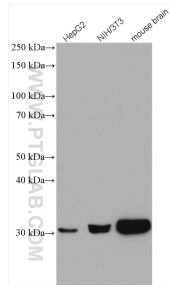
For technical support and original validation data for this product please contact:

T: 1 (888) 4PTGLAB (1-888-478-4522) (toll free in USA), or 1(312) 455-8498 (outside USA)

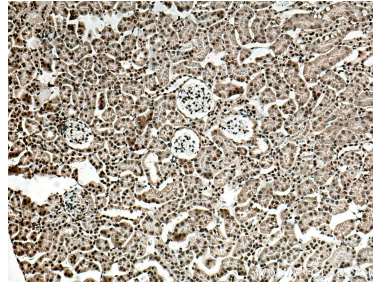
E: [proteintech@ptglab.com](mailto:proteintech@ptglab.com)  
W: [ptglab.com](http://ptglab.com)

This product is exclusively available under Proteintech Group brand and is not available to purchase from any other manufacturer.

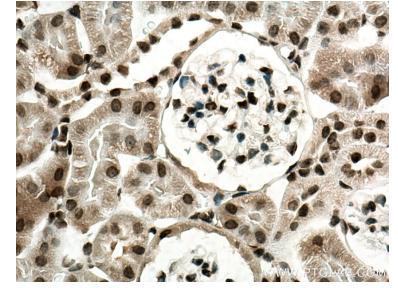
## Données de validation sélectionnées



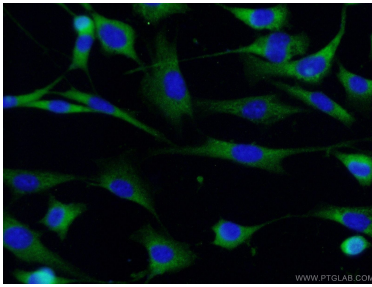
Various lysates were subjected to SDS PAGE followed by western blot with 10430-1-AP (CDK5 antibody) at dilution of 1:1000 incubated at room temperature for 1.5 hours.



Immunohistochemical analysis of paraffin-embedded mouse kidney tissue slide using 10430-1-AP (CDK5 antibody) at dilution of 1:200 (under 10x lens). Heat mediated antigen retrieval with Tris-EDTA buffer (pH 9.0).



Immunohistochemical analysis of paraffin-embedded mouse kidney tissue slide using 10430-1-AP (CDK5 antibody) at dilution of 1:200 (under 40x lens). Heat mediated antigen retrieval with Tris-EDTA buffer (pH 9.0).



Immunofluorescent analysis of (-20°C Ethanol) fixed NIH/3T3 cells using 10430-1-AP (CDK5 antibody) at dilution of 1:50 and Alexa Fluor 488-conjugated AffiniPure Goat Anti-Rabbit IgG(H+L).