

À des fins de recherche uniquement

Anticorps Polyclonal de lapin anti-Synaptogyrin 1



Numéro de catalogue: 10432-1-AP

Informations de base

| | | |
|--|---|---|
| Numéro de catalogue: 10432-1-AP | Numéro d'acquisition GenBank: BC000731 | Méthode de purification: Purification par affinité contre l'antigène |
| Taille: 150ul , Concentration: 600 µg/ml by Nanodrop; | Identification du gène (NCBI): 9145 | Dilutions recommandées: WB 1:500-1:1000 |
| Hôte: Lapin | Nom complet: synaptogyrin 1 | |
| Isotype: IgG | MW calculé: 25 kDa | |
| Immunogen Catalog Number: AG0685 | MW observés: 28-30 kDa | |

Applications

| | |
|---|--|
| Applications testées: WB, ELISA | Contrôles positifs: WB : tissu cérébral de rat, cerveau de porc |
| Spécificité de l'espèce: Humain, rat | |

Informations générales

Stockage

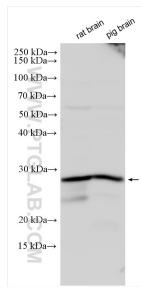
Stockage:
Stocker à -20°C. Stable pendant un an après l'expédition.
Tampon de stockage:
PBS avec azoture de sodium à 0,02 % et glycérol à 50 % pH 7,3
L'aliquotage n'est pas nécessaire pour le stockage à -20C

***** Les 20ul contiennent 0,1% de BSA.**

For technical support and original validation data for this product please contact:
T: 1 (888) 4PTGLAB (1-888-478-4522) (toll free in USA), or 1(312) 455-8498 (outside USA) E: proteintech@ptglab.com W: ptglab.com

This product is exclusively available under Proteintech Group brand and is not available to purchase from any other manufacturer.

Données de validation sélectionnées



Various lysates were subjected to SDS PAGE followed by western blot with 10432-1-AP (Synaptogyrin 1 antibody) at dilution of 1:800 incubated at room temperature for 1.5 hours.