

À des fins de recherche uniquement

Anticorps Polyclonal de lapin anti-LAMA4 (Isoform 3)



Numéro de catalogue: 10465-1-AP

6 Publications

Informations de base

Numéro de catalogue:
10465-1-AP

Taille:
150ul, Concentration: 300 µg/ml by Nanodrop and 147 µg/ml by Bradford method using BSA as the standard;

Hôte:
Lapin

Isotype:
IgG

Immunogen Catalog Number:
AG0736

Numéro d'acquisition GenBank:
BC004241

Identification du gène (NCBI):
3910

Nom complet:
laminin, alpha 4

MW calculé
13 kDa

MW observés:
11-13 kDa

Méthode de purification:
Purification par affinité contre l'antigène

Dilutions recommandées:
WB 1:500-1:1000
IHC 1:20-1:200

Applications

Applications testées:
IHC, WB, ELISA

Demandes citées:
IHC, WB

Spécificité de l'espèce:
Humain

Espèces citées:
Humain, souris

Remarque-IHC: il est suggéré de démasquer l'antigène avec un tampon de TE buffer pH 9,0; (*) A défaut, le démasquage de l'antigène peut être effectué avec un tampon citrate pH 6,0.

Contrôles positifs:

WB : tissu cardiaque humain, tissu de muscle squelettique humain

IHC : tissu ovarien humain,

Informations générales

Laminin is a basement membrane glycoprotein composed of three nonidentical chains, A, B1, and B2 (PMID: 7959779). LAMA4 (laminin, alpha 4), an A chain variant, is a subunit of laminin-8 (laminin-411), laminin-9 (laminin-421) and laminin-14 (laminin-423) (PMID: 10842354; 10964957). LAMA4 is widely distributed in developing and adult human tissues, and mainly localized to mesenchyme-derived tissues (PMID: 12133914). It may have a role in formation and function of endothelium, transmigration of inflammatory cells through endothelium, and invasion of certain tumors (PMID: 17533363). Three alternatively spliced mRNAs give rise to three isoforms. This antibody was generated against the full length (1-120aa) of isoform 3.

Publications notables

Autrice	Pubmed ID	Journal	Application
Katsutaka Mitachi	33753854	Sci Rep	IHC
Zhi-Xue Yang	29434522	Cancer Cell Int	WB, IHC
Li Lin	33635162	Am J Physiol Heart Circ Physiol	IHC

Stockage

Stockage:

Stocker à -20°C. Stable pendant un an après l'expédition.

Tampon de stockage:

PBS avec azoture de sodium à 0,02 % et glycérol à 50 % pH 7,3

L'aliquotage n'est pas nécessaire pour le stockage à -20°C

*** Les 20ul contiennent 0,1% de BSA.

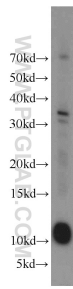
For technical support and original validation data for this product please contact:

T: 1 (888) 4PTGLAB (1-888-478-4522) (toll free in USA), or 1(312) 455-8498 (outside USA)

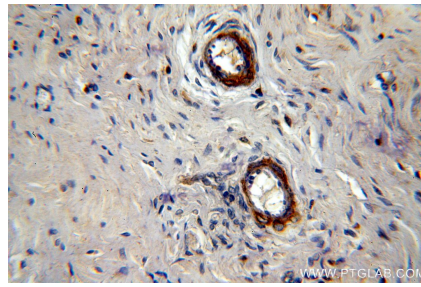
E: proteintech@ptglab.com
W: ptglab.com

This product is exclusively available under Proteintech Group brand and is not available to purchase from any other manufacturer.

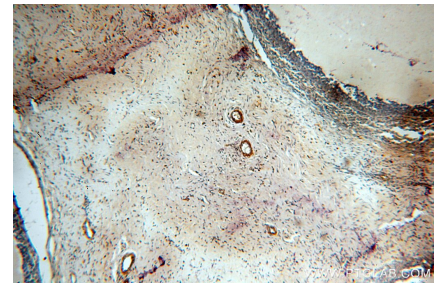
Données de validation sélectionnées



human heart tissue were subjected to SDS PAGE followed by western blot with 10465-1-AP (LAMA4 antibody) at dilution of 1:1000 incubated at room temperature for 1.5 hours.



Immunohistochemical analysis of paraffin-embedded human ovary using 10465-1-AP (LAMA4 antibody) at dilution of 1:100 (under 40x lens).



Immunohistochemical analysis of paraffin-embedded human ovary using 10465-1-AP (LAMA4 antibody) at dilution of 1:100 (under 10x lens).