

À des fins de recherche uniquement

# Anticorps Polyclonal de lapin anti-CXCL14



Numéro de catalogue: 10468-1-AP

Phare

7 Publications

## Informations de base

Numéro de catalogue: 10468-1-AP	Numéro d'acquisition GenBank: BC003513	Méthode de purification: Purification par affinité contre l'antigène
Taille: 150ul , Concentration: 450 µg/ml by Nanodrop and 200 µg/ml by Bradford method using BSA as the standard;	Identification du gène (NCBI): 9547	Dilutions recommandées: IHC 1:50-1:500 IF 1:50-1:500
Hôte: Lapin	Nom complet: chemokine (C-X-C motif) ligand 14	
Isotype: IgG	MW calculé 13 kDa	
Immunogen Catalog Number: AG0747	MW observés: 13 kDa	

## Applications

### Applications testées:

IF, IHC, ELISA

### Demandes citées:

IF, IHC

### Spécificité de l'espèce:

Humain

### Espèces citées:

Humain

**Remarque-IHC: il est suggéré de démasquer l'antigène avec un tampon de TE buffer pH 9,0; (\*) A défaut, 'le démasquage de l'antigène peut être effectué avec un tampon citrate pH 6,0.**

### Contrôles positifs:

IHC : tissu hépatique humain, tissu de cancer du côlon humain, tissu de cancer du sein humain, tissu d'estomac humain

IF : cellules HepG2,

## Informations générales

CXCL 14 (C-X-C motif chemokine 14) is a small inducible cytokine, and may be a potent chemoattractant for neutrophils. CXCL14 possesses a destruction box (D-box) domain which acts as a recognition signal for degradation via the ubiquitin-proteasome pathway. CXCL14 is widely expressed in normal tissues including heart, brain, placenta, lung, liver, skeletal muscle, kidney and pancreas without inflammatory stimuli. It is dispensable for dendritic cell function and localization within peripheral tissues. In localized prostate cancer, CXCL14 mRNA was significantly upregulated and positively correlated with Gleason score.

## Publications notables

Autrice	Pubmed ID	Journal	Application
Jia Qi	33129993	Transl Res	IHC
Jun Zeng	34744744	Front Pharmacol	WB
Li Yu	33068862	Int Immunopharmacol	IHC

## Stockage

### Stockage:

Stocker à -20°C. Stable pendant un an après l'expédition.

### Tampon de stockage:

PBS avec azoture de sodium à 0,02 % et glycérol à 50 % pH 7,3

L'aliquotage n'est pas nécessaire pour le stockage à -20C

\*\*\* Les 20ul contiennent 0,1% de BSA.

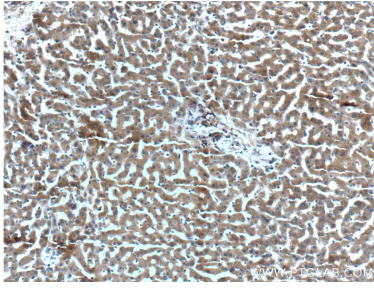
For technical support and original validation data for this product please contact:

T: 1 (888) 4PTGLAB (1-888-478-4522) (toll free in USA), or 1(312) 455-8498 (outside USA)

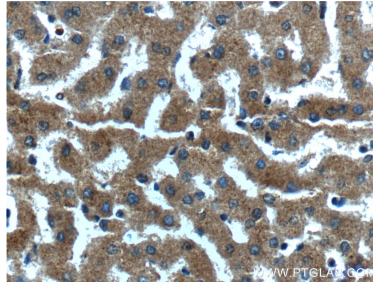
E: proteintech@ptglab.com  
W: ptglab.com

This product is exclusively available under Proteintech Group brand and is not available to purchase from any other manufacturer.

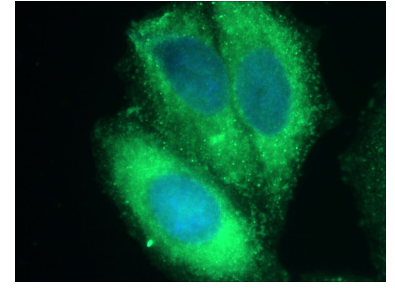
## Données de validation sélectionnées



Immunohistochemical analysis of paraffin-embedded human liver tissue slide using 10468-1-AP (CXCL14 Antibody) at dilution of 1:200 (under 10x lens).



Immunohistochemical analysis of paraffin-embedded human liver tissue slide using 10468-1-AP (CXCL14 Antibody) at dilution of 1:200 (under 40x lens).



Immunofluorescent analysis of (-20°C Ethanol) fixed HepG2 cells using 10468-1-AP (CXCL14 antibody) at dilution of 1:50 and Alexa Fluor 488-conjugated AffiniPure Goat Anti-Rabbit IgG(H+L).