

À des fins de recherche uniquement

Anticorps Polyclonal de lapin anti-EEF1B2



Numéro de catalogue: 10483-1-AP

Phare

10 Publications

Informations de base

Numéro de catalogue:
10483-1-AP

Taille:
150ul, Concentration: 600 µg/ml by Nanodrop and 213 µg/ml by Bradford method using BSA as the standard;

Hôte:
Lapin

Isotype:
IgG

Immunogen Catalog Number:
AG0742

Numéro d'acquisition GenBank:
BC004931

Identification du gène (NCBI):
1933

Nom complet:
eukaryotic translation elongation factor 1 beta 2

MW calculé:
29 kDa

MW observés:
34 kDa

Méthode de purification:
Purification par affinité contre l'antigène

Dilutions recommandées:
WB 1:500-1:2000
IHC 1:20-1:200

Applications

Applications testées:
IHC, WB, ELISA

Demandes citées:
IF, IP, WB

Spécificité de l'espèce:
Humain, rat, souris

Espèces citées:
Humain, rat, souris

Remarque-IHC: il est suggéré de démasquer l'antigène avec un tampon de TE buffer pH 9,0; (*) A défaut, le démasquage de l'antigène peut être effectué avec un tampon citrate pH 6,0.

Contrôles positifs:

WB : cellules PC-3, cellules HEK-293, cellules HeLa, cellules HepG2, cellules Jurkat, cellules SKOV-3, tissu rénal de souris

IHC : tissu de cancer du pancréas humain,

Informations générales

In eukaryotes, the translation elongation factor eEF1A responsible for transporting amino-acylated tRNA to the ribosome forms a higher-order complex, eEF1H, with its guanine-nucleotide-exchange factor eEF1B. eEF1B consists of three subunits: eEF1B alpha, eEF1B beta and eEF1B gamma. The eEF1B possess the nucleotide-exchange activity. Although several models on the basis of in vitro experiments have been proposed for the macromolecular organization of the eEF1H complex, these models differ in various aspects. The human eukaryote elongation factor 1 beta 2 (eEF1B2) migrated as a 30 kDa protein in SDS-PAGE. This antibody is a rabbit polyclonal antibody raised against full length EEF1B2 of human origin.

Publications notables

Autrice	Pubmed ID	Journal	Application
Yusuke Terui	25425115	Amino Acids	WB
Pitteri Sharon J SJ	19936259	PLoS One	WB
Emily M Schleicher	33137164	PLoS Genet	WB

Stockage

Stockage:

Stocker à -20°C. Stable pendant un an après l'expédition.

Tampon de stockage:

PBS avec azoture de sodium à 0,02 % et glycérol à 50 % pH 7,3

L'aliquotage n'est pas nécessaire pour le stockage à -20C

*** Les 20ul contiennent 0,1% de BSA.

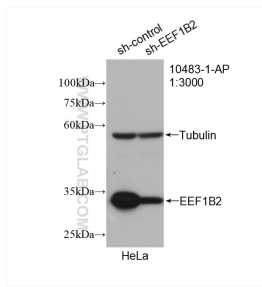
For technical support and original validation data for this product please contact:

T: 1 (888) 4PTGLAB (1-888-478-4522) (toll free in USA), or 1(312) 455-8498 (outside USA)

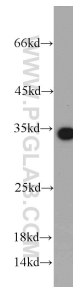
E: proteintech@ptglab.com
W: ptglab.com

This product is exclusively available under Proteintech Group brand and is not available to purchase from any other manufacturer.

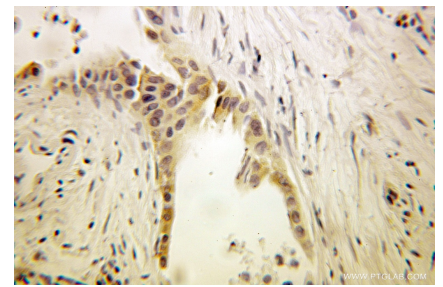
Données de validation sélectionnées



WB result of EEF1B2 antibody (10483-1-AP; 1:3000; incubated at room temperature for 1.5 hours) with sh-Control and sh-EEF1B2 transfected HeLa cells.



PC-3 cells were subjected to SDS PAGE followed by western blot with 10483-1-AP (EEF1B2 antibody) at dilution of 1:1000 incubated at room temperature for 1.5 hours.



Immunohistochemical analysis of paraffin-embedded human pancreas cancer using 10483-1-AP (EEF1B2 antibody) at dilution of 1:100 (under 25x lens).