

À des fins de recherche uniquement

# Anticorps Polyclonal de lapin anti-JUNB



Numéro de catalogue: 10486-1-AP

6 Publications

## Informations de base

Numéro de catalogue:  
10486-1-AP

Taille:  
150ul, Concentration: 1000 µg/ml by  
Nanodrop and 387 µg/ml by Bradford  
method using BSA as the standard;

Hôte:  
Lapin

Isotype:  
IgG

Immunogen Catalog Number:  
AG0752

Numéro d'acquisition GenBank:  
BC004250

Identification du gène (NCBI):

Nom complet:  
jun B proto-oncogene

MW calculé  
36 kDa

MW observés:  
42 kDa, 43 kDa

Méthode de purification:

Purification par affinité contre  
l'antigène

Dilutions recommandées:

WB 1:500-1:1000  
IP 0.5-4.0 ug for IP and 1:500-1:1000  
for WB  
IHC 1:20-1:200  
IF 1:10-1:100

## Applications

Applications testées:

IF, IHC, IP, WB, ELISA

Demandes citées:

IHC, WB

Spécificité de l'espèce:

Humain, rat, souris

Espèces citées:

Humain, rat, souris

**Remarque-IHC: il est suggéré de démasquer  
l'antigène avec un tampon de TE buffer pH  
9,0; (\*) A défaut, 'le démasquage de  
l'antigène peut être 'effectué avec un  
tampon citrate pH 6,0.**

Contrôles positifs:

WB : cellules MCF7, cellules C6, cellules HeLa, cellules  
HT-1080

IP : cellules HeLa,

IHC : tissu de gliome humain, tissu ovarien humain,  
tissu testiculaire humain

IF : cellules MCF-7, cellules HeLa

## Informations générales

JunB is one of the components of the Activator Protein-1 (AP-1) transcription complex that have been implicated in the control of the G0/G1 transition in fibroblasts. AP-1 is a collection of dimers formed by members of the Jun-, Fos-, ATF- and Maf multigene families that bind to specific DNA regulatory elements called AP-1/12-O-tetradecanoylphorbol-13-acetate-responsive elements (TREs) and cAMP-responsive elements (CREs). JunB binds to the DNA sequence 5'-TGA[CG]TCA-3', and involves in the regulation of gene activity following the primary growth factor response. It also acts either as a tumor suppressor or as an oncogene depending on the cell and physiopathological context

## Publications notables

Autrice	Pubmed ID	Journal	Application
Siyuan Chen	30224386	J Exp Med	WB
Bing Wang	35253437	J Proteome Res	WB
Wen-Si Zhao	31285951	Am J Cancer Res	WB

## Stockage

Stockage:

Stocker à -20°C. Stable pendant un an après l'expédition.

Tampon de stockage:

PBS avec azoture de sodium à 0,02 % et glycérol à 50 % pH 7,3

L'aliquotage n'est pas nécessaire pour le stockage à -20°C

\*\*\* Les 20ul contiennent 0,1% de BSA.

For technical support and original validation data for this product please contact:

T: 1 (888) 4PTGLAB (1-888-478-4522) (toll free  
in USA), or 1(312) 455-8498 (outside USA)

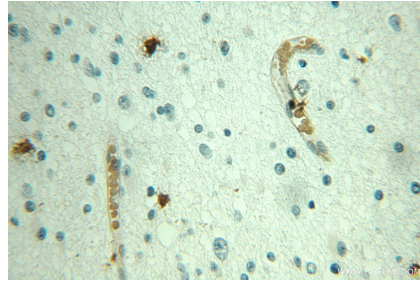
E: proteintech@ptglab.com  
W: ptglab.com

This product is exclusively available under Proteintech Group brand and is not available to purchase from any other manufacturer.

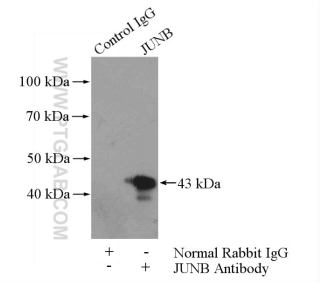
## Données de validation sélectionnées



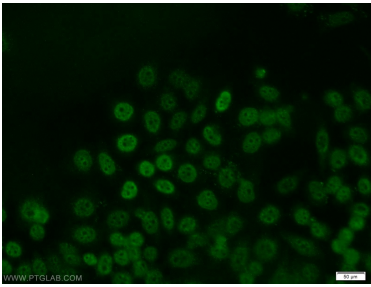
MCF7 cells were subjected to SDS PAGE followed by western blot with 10486-1-AP (JUNB antibody) at dilution of 1:500 incubated at room temperature for 1.5 hours.



Immunohistochemical analysis of paraffin-embedded human gliomas using 10486-1-AP (JUNB antibody) at dilution of 1:50 (under 25x lens).



IP Result of anti-JUNB (IP:10486-1-AP, 4ug; Detection:10486-1-AP 1:500) with HeLa cells lysate 1200ug.



Immunofluorescent analysis of MCF-7 cells using 10486-1-AP (JUNB antibody) at dilution of 1:25 and Alexa Fluor 488-conjugated AffiniPure Goat Anti-Rabbit IgG(H+L).