

À des fins de recherche uniquement

# Anticorps Polyclonal de lapin anti-S100A14



Numéro de catalogue: 10489-1-AP

Phare

24 Publications

## Informations de base

Numéro de catalogue: 10489-1-AP	Numéro d'acquisition GenBank: BC005019	Méthode de purification: Purification par affinité contre l'antigène
Taille: 150ul , Concentration: 1000 µg/ml by Nanodrop and 500 µg/ml by Bradford method using BSA as the standard;	Identification du gène (NCBI): 57402	Dilutions recommandées: WB 1:500-1:2000 IHC 1:50-1:500 IF 1:200-1:800
Hôte: Lapin	Nom complet: S100 calcium binding protein A14	
Isotype: IgG	MW calculé 12 kDa	
Immunogen Catalog Number: AG0757	MW observés: 10-12 kDa	

## Applications

### Applications testées:

IF, IHC, WB, ELISA

### Demandes citées:

CoIP, IF, IHC, IP, WB

### Spécificité de l'espèce:

Humain, rat, souris

### Espèces citées:

Humain, souris

**Remarque-IHC: il est suggéré de démasquer l'antigène avec un tampon de TE buffer pH 9,0; (\*) A défaut, 'le démasquage de l'antigène peut être 'effectué avec un tampon citrate pH 6,0.**

### Contrôles positifs:

WB : cellules MCF-7, tissu d'estomac de rat

IHC : tissu de cancer du sein humain, tissu cutané humain, tissu de cancer du côlon humain, tissu de gliome humain, tissu de tumeur ovarienne humain

IF : cellules HeLa,

## Informations générales

The S100 family is a multifunctional group of EF-hand type calcium-binding proteins. S100A14 protein (previously known as BCMP84, S100A15) is a recently identified member of the S100 family. It is differentially expressed in a number of different human malignancies like ovary, breast, uterus, kidney, rectum and colon cancers, and esophageal and oral squamous cell carcinomas (OSCCs).

## Publications notables

Autrice	Pubmed ID	Journal	Application
Qingying Zhang	25266115	J Cancer Res Clin Oncol	WB, IHC
Sapkota Dipak D	24086685	PLoS One	WB, IHC, IP
Leth-Larsen Rikke R	22692575	Mol Med	IHC

## Stockage

### Stockage:

Stocker à -20°C. Stable pendant un an après l'expédition.

### Tampon de stockage:

PBS avec azoture de sodium à 0,02 % et glycérol à 50 % pH 7,3

L'aliquotage n'est pas nécessaire pour le stockage à -20C

\*\*\* Les 20ul contiennent 0,1% de BSA.

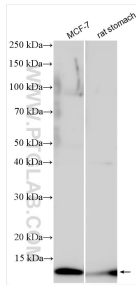
For technical support and original validation data for this product please contact:

T: 1 (888) 4PTGLAB (1-888-478-4522) (toll free in USA), or 1(312) 455-8498 (outside USA)

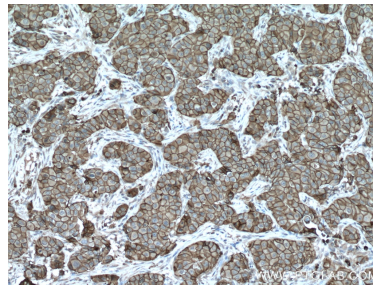
E: proteintech@ptglab.com  
W: ptglab.com

This product is exclusively available under Proteintech Group brand and is not available to purchase from any other manufacturer.

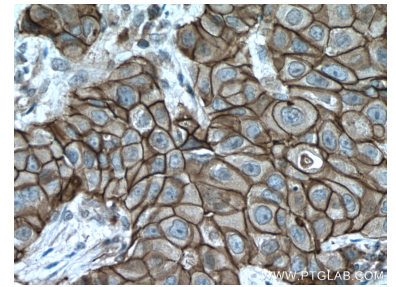
## Données de validation sélectionnées



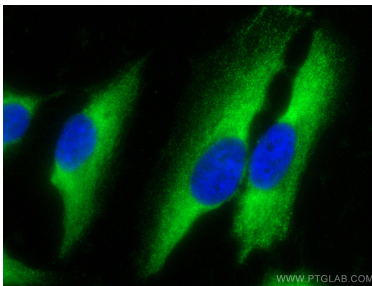
Various lysates were subjected to SDS PAGE followed by western blot with 10489-1-AP (S100A14 antibody) at dilution of 1:1000 incubated at room temperature for 1.5 hours.



Immunohistochemical analysis of paraffin-embedded human breast cancer tissue slide using 10489-1-AP (S100A14 antibody) at dilution of 1:200 (under 10x lens. Heat mediated antigen retrieval with Tris-EDTA buffer (pH 9.0).



Immunohistochemical analysis of paraffin-embedded human breast cancer tissue slide using 10489-1-AP (S100A14 antibody) at dilution of 1:200 (under 40x lens. Heat mediated antigen retrieval with Tris-EDTA buffer (pH 9.0).



Immunofluorescent analysis of (-20°C Ethanol) fixed HeLa cells using S100A14 antibody (10489-1-AP) at dilution of 1:400 and CoraLite®488-Conjugated AffiniPure Goat Anti-Rabbit IgG(H+L).