

À des fins de recherche uniquement

Anticorps Polyclonal de lapin anti-SNCB



Numéro de catalogue: 10498-1-AP

Informations de base

Numéro de catalogue:
10498-1-AP

Taille:
150ul, Concentration: 240 µg/ml by
Nanodrop and 150 µg/ml by Bradford
method using BSA as the standard;

Hôte:
Lapin

Isotype:
IgG

Immunogen Catalog Number:
AG0772

Numéro d'acquisition GenBank:
BC002902

Identification du gène (NCBI):
6620

Nom complet:
synuclein, beta

MW calculé
14 kDa

MW observés:
14-18 kDa

Méthode de purification:
Purification par affinité contre
l'antigène

Dilutions recommandées:
WB 1:500-1:1000
IP 0.5-4.0 ug for IP and 1:500-1:1000
for WB
IHC 1:10-1:100
IF 1:10-1:100

Applications

Applications testées:
FC, IF, IHC, IP, WB, ELISA

Spécificité de l'espèce:
Humain, rat, souris

**Remarque-IHC: il est suggéré de démasquer
l'antigène avec un tampon de TE buffer pH
9.0; (*) À défaut, 'le démasquage de
l'antigène peut être 'effectué avec un
tampon citrate pH 6,0.**

Contrôles positifs:

WB : tissu cérébral de souris, tissu cérébral de rat, tissu
cérébral humain

IP : tissu cérébral de souris,

IHC : tissu de cancer du sein humain,

IF : cellules HepG2,

Informations générales

Stockage

Stockage:

Stocker à -20°C. Stable pendant un an après l'expédition.

Tampon de stockage:

PBS avec azoture de sodium à 0,02 % et glycérol à 50 % pH 7,3

L'aliquotage n'est pas nécessaire pour le stockage à -20C

***** Les 20ul contiennent 0,1% de BSA.**

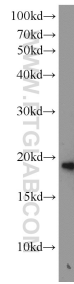
For technical support and original validation data for this product please contact:

T: 1 (888) 4PTGLAB (1-888-478-4522) (toll free
in USA), or 1(312) 455-8498 (outside USA)

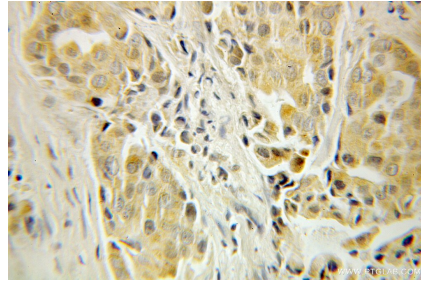
E: proteintech@ptglab.com
W: ptglab.com

**This product is exclusively available under Proteintech
Group brand and is not available to purchase from any
other manufacturer.**

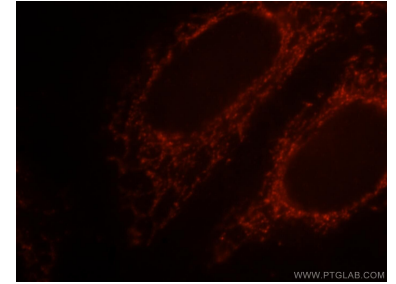
Données de validation sélectionnées



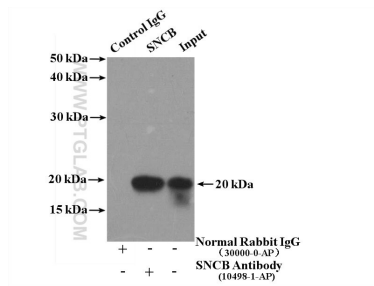
mouse brain tissue were subjected to SDS PAGE followed by western blot with 10498-1-AP (SNCB antibody) at dilution of 1:600 incubated at room temperature for 1.5 hours.



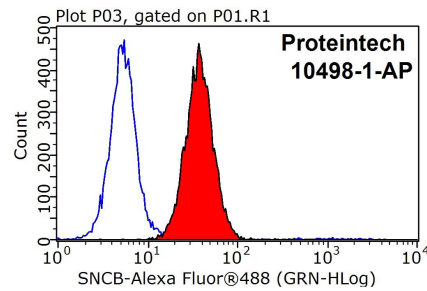
Immunohistochemical analysis of paraffin-embedded human breast cancer using 10498-1-AP (SNCB antibody) at dilution of 1:10 (under 10x lens).



Immunofluorescent analysis of HepG2 cells, using SNCB antibody 10498-1-AP at 1:25 dilution and Rhodamine-labeled goat anti-rabbit IgG (red).



IP Result of anti-SNCB (IP:10498-1-AP, 4ug; Detection:10498-1-AP 1:500) with mouse brain tissue lysate 4000ug.



1x10⁶ HepG2 cells were stained with 0.2ug SNCB antibody (10498-1-AP, red) and control antibody (blue). Fixed with 90% MeOH blocked with 3% BSA (30 min). Alexa Fluor 488-conjugated AffiniPure Goat Anti-Rabbit IgG(H+L) with dilution 1:1000.