

À des fins de recherche uniquement

Anticorps Polyclonal de lapin anti-PSAT1



Numéro de catalogue: 10501-1-AP

Phare

50 Publications

Informations de base

Numéro de catalogue:

10501-1-AP

Taille:

150ul, Concentration: 800 µg/ml by Nanodrop;

Hôte:

Lapin

Isotype:

IgG

Immunogen Catalog Number:

AG0776

Numéro d'acquisition GenBank:

BC004863

Identification du gène (NCBI):

29968

Nom complet:

phosphoserine aminotransferase 1

MW calculé

40 kDa

MW observés:

37-40 kDa

Méthode de purification:

Purification par affinité contre l'antigène

Dilutions recommandées:

WB 1:5000-1:50000

IP 0.5-4.0 µg for IP and 1:200-1:1000 for WB

IHC 1:200-1:800

IF 1:50-1:500

Applications

Applications testées:

IF, IHC, IP, WB, ELISA

Demandes citées:

CoIP, IF, IHC, WB

Spécificité de l'espèce:

Humain, rat

Espèces citées:

Humain, porc, souris

Contrôles positifs:

WB: cellules HeLa, cellules HEK-293, cellules HepG2, cellules Jurkat, cellules K-562, tissu cérébral de rat

IP: cellules HeLa,

IHC: tissu de cancer du pancréas humain, tissu de cancer du côlon humain

IF: cellules HepG2,

Remarque-IHC: il est suggéré de démasquer l'antigène avec un tampon de TE buffer pH 9.0; (*) À défaut, le démasquage de l'antigène peut être effectué avec un tampon citrate pH 6.0.

Informations générales

PSAT1, also named as PSA and PSAT, belongs to the class-V pyridoxal-phosphate-dependent aminotransferase family and SerC subfamily. It catalyzes the reversible conversion of 3-phosphohydroxypyruvate to phosphoserine and of 3-hydroxy-2-oxo-4-phosphonooxybutanoate to phosphohydroxythreonine. PSAT1 represents a new interesting target for CRC therapy. (PMID:18221502) It may be implicated in altered serine metabolism and schizophrenia spectrum conditions. (PMID:20955740)

Publications notables

Autrice	Pubmed ID	Journal	Application
Shengya Tian	31562192	Life Sci Alliance	WB
R L Yang	32940141	J Dent Res	WB, IF
Brandon J Gheller	33122122	Mol Metab	WB

Stockage

Stockage:

Stocker à -20°C. Stable pendant un an après l'expédition.

Tampon de stockage:

PBS avec azoture de sodium à 0,02 % et glycérol à 50 % pH 7,3

L'aliquotage n'est pas nécessaire pour le stockage à -20C

*** Les 20ul contiennent 0,1% de BSA.

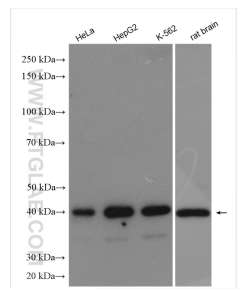
For technical support and original validation data for this product please contact:

T: 1 (888) 4PTGLAB (1-888-478-4522) (toll free in USA), or 1(312) 455-8498 (outside USA)

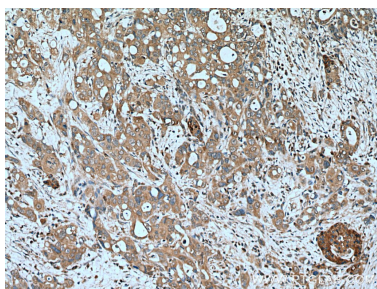
E: proteintech@ptglab.com
W: ptglab.com

This product is exclusively available under Proteintech Group brand and is not available to purchase from any other manufacturer.

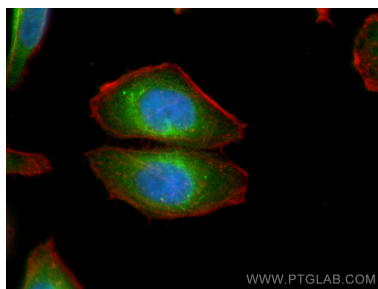
Données de validation sélectionnées



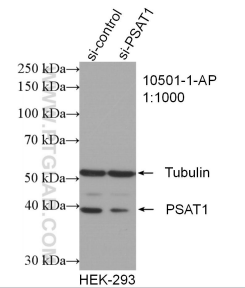
Various lysates were subjected to SDS PAGE followed by western blot with 10501-1-AP (PSAT1 antibody) at dilution of 1:10000 incubated at room temperature for 1.5 hours.



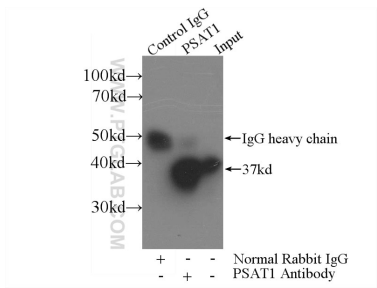
Immunohistochemical analysis of paraffin-embedded human pancreas cancer tissue slide using 10501-1-AP (PSAT1 antibody) at dilution of 1:400 (under 10x lens). Heat mediated antigen retrieval with Tris-EDTA buffer (pH 9.0).



Immunofluorescent analysis of (4% PFA) fixed HepG2 cells using PSAT1 antibody (10501-1-AP) at dilution of 1:200 and CoraLite®488-Conjugated AffiniPure Goat Anti-Rabbit IgG(H+L), CL594-Phalloidin (red).



WB result of PSAT1 antibody (10501-1-AP; 1:1000; incubated at room temperature for 1.5 hours) with sh-Control and sh-PSAT1 transfected HEK-293 cells.



IP Result of anti-PSAT1 (IP:10501-1-AP, 3ug; Detection:10501-1-AP 1:300) with HeLa cells lysate 2480ug.