

À des fins de recherche uniquement

Anticorps Polyclonal de lapin anti-NCS1



Numéro de catalogue: 10506-2-AP

Phare

2 Publications

Informations de base

Numéro de catalogue:

10506-2-AP

Numéro d'acquisition GenBank:

BC004856

Méthode de purification:

Purification par affinité contre l'antigène

Taille:

150ul, Concentration: 1000 µg/ml by Nanodrop and 500 µg/ml by Bradford method using BSA as the standard;

Identification du gène (NCBI):

23413

Nom complet:

frequenin homolog (Drosophila)

Dilutions recommandées:

WB 1:1000-1:4000

IP 0.5-4.0 ug for IP and 1:500-1:2000 for WB

IHC 1:50-1:500

Hôte:

Lapin

MW calculé

22 kDa

Isotype:

IgG

MW observés:

22 kDa

Immunogen Catalog Number:

AG0784

Applications

Applications testées:

FC, IHC, IP, WB, ELISA

Demandes citées:

WB

Spécificité de l'espèce:

Humain, rat, souris

Espèces citées:

souris

Remarque-IHC: il est suggéré de démasquer l'antigène avec un tampon de TE buffer pH 9,0; (*) A défaut, 'le démasquage de l'antigène peut être 'effectué avec un tampon citrate pH 6,0.

Contrôles positifs:

WB : tissu cérébral de souris, cellules A431, cellules HepG2, cellules PC-3, cellules SH-SY5Y, tissu cérébral de rat, tissu cérébral humain, tissu de cervelet de souris

IP : tissu cérébral de souris,

IHC : tissu de cervelet humain, tissu cérébral humain

Informations générales

NCS1 is a member of the neuronal calcium sensor gene family. It regulates G protein-coupled receptor phosphorylation in a calcium-dependent manner and can substitute for calmodulin. The protein is associated with secretory granules and modulates synaptic transmission and synaptic plasticity.

Publications notables

Autrice	Pubmed ID	Journal	Application
Bechara J Saab	19755107	Neuron	WB
Ho-Suk Mun	26639399	Sci Rep	WB

Stockage

Stockage:

Stocker à -20°C. Stable pendant un an après l'expédition.

Tampon de stockage:

PBS avec azoture de sodium à 0,02 % et glycérol à 50 % pH 7,3

L'aliquotage n'est pas nécessaire pour le stockage à -20C

*** Les 20ul contiennent 0,1% de BSA.

For technical support and original validation data for this product please contact:

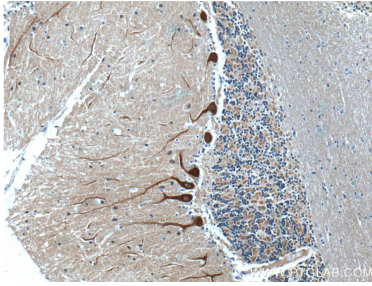
T: 1 (888) 4PTGLAB (1-888-478-4522) (toll free in USA), or 1(312) 455-8498 (outside USA)

E: proteintech@ptglab.com

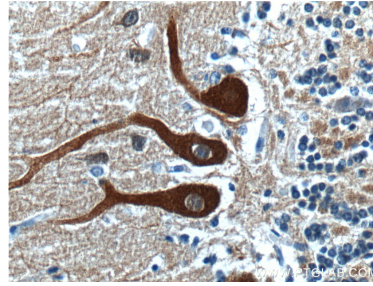
W: ptglab.com

This product is exclusively available under Proteintech Group brand and is not available to purchase from any other manufacturer.

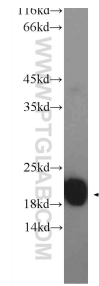
Données de validation sélectionnées



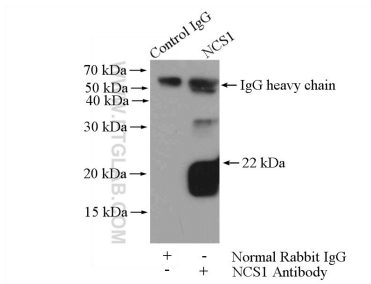
Immunohistochemical analysis of paraffin-embedded human cerebellum tissue slide using 10506-2-AP (NCS1 antibody at dilution of 1:200) (under 10x lens).



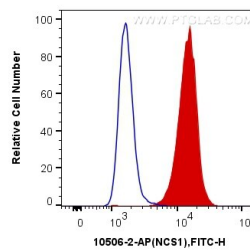
Immunohistochemical analysis of paraffin-embedded human cerebellum tissue slide using 10506-2-AP (NCS1 antibody at dilution of 1:200) (under 40x lens).



mouse brain tissue were subjected to SDS PAGE followed by western blot with 10506-2-AP (NCS1 antibody at dilution of 1:2000) incubated at room temperature for 1.5 hours.



IP Result of anti-NCS1 (IP:10506-2-AP, 4ug; Detection:10506-2-AP 1:1000) with mouse brain tissue lysate 4000ug.



1X10⁶ SH-SY5Y cells were intracellularly stained with 0.2 ug Anti-Human NCS1 (10506-2-AP) and CoraLite®488-Conjugated AffiniPure Goat Anti-Rabbit IgG(H+L) at dilution 1:1000 (red), or 0.2 ug Control Antibody. Cells were fixed with 4% PFA and permeabilized with Flow Cytometry Perm Buffer (PF00011-C).