

À des fins de recherche uniquement

Anticorps Polyclonal de lapin anti- PLEKHB1



Numéro de catalogue: 10512-1-AP

Informations de base

Numéro de catalogue: 10512-1-AP	Numéro d'acquisition GenBank: BC008075	Méthode de purification: Purification par affinité contre l'antigène
Taille: 150ul , Concentration: 450 µg/ml by Nanodrop and 267 µg/ml by Bradford method using BSA as the standard;	Identification du gène (NCBI): 58473	Dilutions recommandées: WB 1:200-1:1000
Hôte: Lapin	Nom complet: pleckstrin homology domain containing, family B (evectins) member 1	
Isotype: IgG	MW calculé 21 kDa	
Immunogen Catalog Number: AG0797	MW observés: 50 kDa	

Applications

Applications testées: WB, ELISA	Contrôles positifs: WB : cellules SH-SY5Y,
Spécificité de l'espèce: Humain, rat, souris	

Informations générales

PLEKHB1, also named as Evectin-1, EVT1, KPL1, PHR1 and PHRET1, is required for proper localization of retinogeniculate projections but not for eye-specific segregation. PLEKHB1 has 4 isoforms with MW from 21-27kd. It has Dimer form with MW 42-54 kDa.

Stockage

Stockage:
Stocker à -20°C. Stable pendant un an après l'expédition.
Tampon de stockage:
PBS avec azoture de sodium à 0,02 % et glycérol à 50 % pH 7,3
L'aliquotage n'est pas nécessaire pour le stockage à -20C

***** Les 20ul contiennent 0,1% de BSA.**

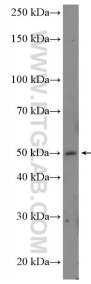
For technical support and original validation data for this product please contact:

T: 1 (888) 4PTGLAB (1-888-478-4522) (toll free in USA), or 1(312) 455-8498 (outside USA)

E: proteintech@ptglab.com
W: ptglab.com

This product is exclusively available under Proteintech Group brand and is not available to purchase from any other manufacturer.

Données de validation sélectionnées



SH-SY5Y cells were subjected to SDS PAGE followed by western blot with 10512-1-AP (PLEKHB1 Antibody) at dilution of 1:300 incubated at room temperature for 1.5 hours.