

À des fins de recherche uniquement

Anticorps Polyclonal de lapin anti-CRMP5



Numéro de catalogue: 10525-1-AP

2 Publications

Informations de base

Numéro de catalogue:

10525-1-AP

Taille:

150ul, Concentration: 800 µg/ml by Nanodrop;

Hôte:

Lapin

Isotype:

IgG

Immunogen Catalog Number:

AG0783

Numéro d'acquisition GenBank:

BC002874

Identification du gène (NCBI):

56896

Nom complet:

dihydropyrimidinase-like 5

MW calculé

61 kDa

MW observés:

61 kDa

Méthode de purification:

Purification par affinité contre l'antigène

Dilutions recommandées:

WB 1:2000-1:12000

IP 0.5-4.0 ug for IP and 1:1000-1:4000 for WB

IHC 1:20-1:200

IF 1:50-1:500

Applications

Applications testées:

IF, IHC, IP, WB, ELISA

Demandes citées:

IHC, WB

Spécificité de l'espèce:

Humain, rat, souris

Espèces citées:

Humain, souris

Contrôles positifs:

WB : tissu cérébral de souris, tissu cérébral de rat

IP : tissu cérébral de souris,

IHC : tissu de cancer de la prostate humain,

IF : cellules SH-SY5Y,

Remarque-IHC: il est suggéré de démasquer l'antigène avec un tampon de TE buffer pH 9,0; (*) À défaut, le démasquage de l'antigène peut être effectué avec un tampon citrate pH 6,0.

Informations générales

DPYSL5(Dihydropyrimidinase-related protein 5) is also named as CRMP5, ULIP6 and belongs to the hydantoinase/dihydropyrimidinase subfamily. It may have a function in neuronal differentiation and/or axon growth. SCLCs universally express CRMP5 and in thymoma, none of the CRMPs are detected by immunohistochemistry in tumorous epithelial cells with specific antibodies including CRMP5. The normal CRMP5 is probably not expressed by tumorous epithelial cells. (PMID:16519949).

Publications notables

Autrice	Pubmed ID	Journal	Application
Yunqiang Zhang	35400238	J Int Med Res	WB, IHC
Bae Narkhyun N	23376484	J Proteomics	WB

Stockage

Stockage:

Stocker à -20°C. Stable pendant un an après l'expédition.

Tampon de stockage:

PBS avec azoture de sodium à 0,02 % et glycérol à 50 % pH 7,3

L'aliquotage n'est pas nécessaire pour le stockage à -20C

*** Les 20ul contiennent 0,1% de BSA.

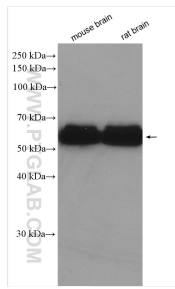
For technical support and original validation data for this product please contact:

T: 1 (888) 4PTGLAB (1-888-478-4522) (toll free in USA), or 1(312) 455-8498 (outside USA)

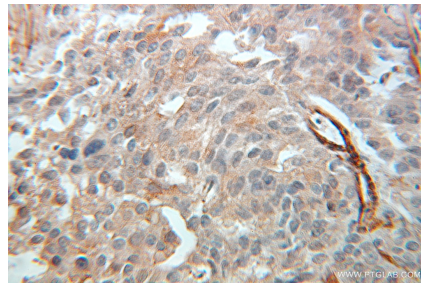
E: proteintech@ptglab.com
W: ptglab.com

This product is exclusively available under Proteintech Group brand and is not available to purchase from any other manufacturer.

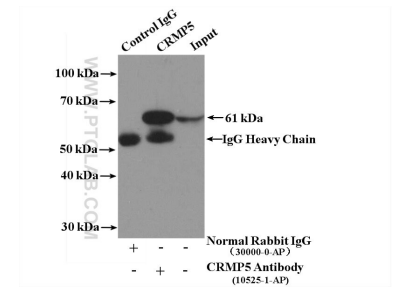
Données de validation sélectionnées



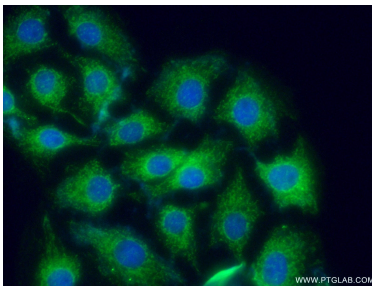
Various lysates were subjected to SDS PAGE followed by western blot with 10525-1-AP (CRMP5 antibody) at dilution of 1:6000 incubated at room temperature for 1.5 hours.



Immunohistochemical analysis of paraffin-embedded human prostate cancer using 10525-1-AP (CRMP5 antibody) at dilution of 1:100 (under 25x lens).



IP Result of anti-CRMP5 (IP:10525-1-AP, 4ug; Detection:10525-1-AP 1:2000) with mouse brain tissue lysate 4000ug.



Immunofluorescent analysis of (-20°C Ethanol) fixed SH-SY5Y cells using 10525-1-AP (CRMP5 antibody) at dilution of 1:50 and Alexa Fluor 488-conjugated AffiniPure Goat Anti-Rabbit IgG(H+L).