

À des fins de recherche uniquement

Anticorps Polyclonal de lapin anti-Chromogranin A



Numéro de catalogue: 10529-1-AP

9 Publications

Informations de base

Numéro de catalogue:

10529-1-AP

Taille:

150ul, Concentration: 400 µg/ml by Nanodrop and 253 µg/ml by Bradford method using BSA as the standard;

Hôte:

Lapin

Isotype:

IgG

Immunogen Catalog Number:

AG0807

Numéro d'acquisition GenBank:

BC006459

Identification du gène (NCBI):

1113

Nom complet:

chromogranin A (parathyroid secretory protein 1)

MW calculé

51 kDa

MW observés:

70 kDa

Méthode de purification:

Purification par affinité contre l'antigène

Dilutions recommandées:

WB 1:500-1:2000

IHC 1:400-1:1600

IF 1:200-1:800

Applications

Applications testées:

IF, IHC, WB, ELISA

Demandes citées:

IF, IHC, WB

Spécificité de l'espèce:

Humain, rat, souris

Espèces citées:

Humain, souris

Remarque-IHC: il est suggéré de démasquer l'antigène avec un tampon de TE buffer pH 9,0; (*) À défaut, 'le démasquage de l'antigène peut être 'effectué avec un tampon citrate pH 6,0.

Contrôles positifs:

WB : cellules PC-12,

IHC : tissu pancréatique humain, tissu de cancer du poumon humain, tissu de côlon humain

IF : tissu pancréatique de souris,

Informations générales

Chromogranin A is a member of the granin family of neuroendocrine secretory proteins. It is located in secretory vesicles of neurons and endocrine cells. Chromogranin A is the precursor to several functional peptides including vasostatin, pancreastatin, catestatin and parastatin. These peptides negatively modulate the neuroendocrine function of the releasing cell (autocrine) or nearby cells (paracrine). CgA is one of the most used tumor markers in NET's (neuroendocrine tumors), and elevated CgA concentrations have been demonstrated in serum or plasma of patients with different types of these tumors.

Publications notables

Autrice	Pubmed ID	Journal	Application
Qiong Wang	36088396	Cell Biosci	WB
Azita Monazzam	32884006	Sci Rep	WB
Jinzhao Bai	36058152	Biomed Pharmacother	IF

Stockage

Stockage:

Stocker à -20°C. Stable pendant un an après l'expédition.

Tampon de stockage:

PBS avec azoture de sodium à 0,02 % et glycérol à 50 % pH 7,3

L'aliquotage n'est pas nécessaire pour le stockage à -20C

*** Les 20ul contiennent 0,1% de BSA.

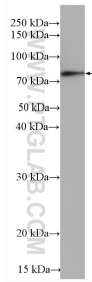
For technical support and original validation data for this product please contact:

T: 1 (888) 4PTGLAB (1-888-478-4522) (toll free in USA), or 1(312) 455-8498 (outside USA)

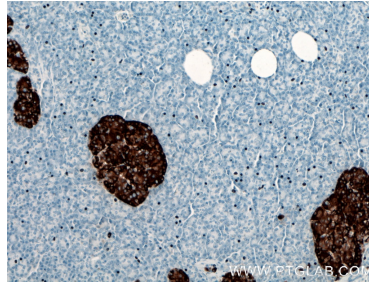
E: proteintech@ptglab.com
W: ptglab.com

This product is exclusively available under Proteintech Group brand and is not available to purchase from any other manufacturer.

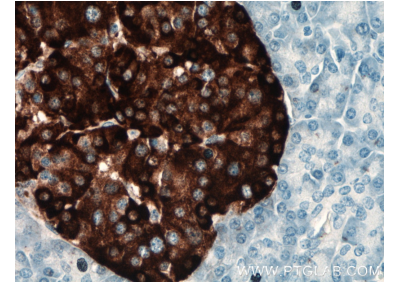
Données de validation sélectionnées



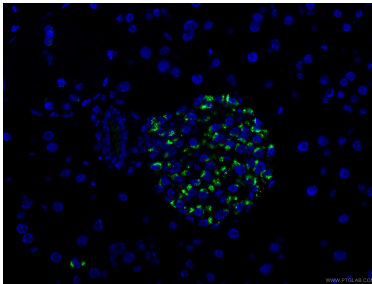
PC-12 cells were subjected to SDS PAGE followed by western blot with 10529-1-AP (Chromogranin A antibody) at dilution of 1:1000 incubated at room temperature for 1.5 hours.



Immunohistochemical analysis of paraffin-embedded human pancreas tissue slide using 10529-1-AP (Chromogranin A antibody) at dilution of 1:1600 (under 10x lens).



Immunohistochemical analysis of paraffin-embedded human pancreas tissue slide using 10529-1-AP (Chromogranin A antibody) at dilution of 1:1600 (under 40x lens).



Immunofluorescent analysis of (4% PFA) fixed mouse pancreas tissue using 10529-1-AP (Chromogranin A antibody), at dilution of 1:400 and CoraLite®488-Conjugated AffiniPure Goat Anti-Rabbit IgG(H+L).