

À des fins de recherche uniquement

Anticorps Polyclonal de lapin anti-Dermatopontin



Numéro de catalogue: 10537-1-AP

Phare

11 Publications

Informations de base

Numéro de catalogue: 10537-1-AP	Numéro d'acquisition GenBank: BC033736	Méthode de purification: Purification par affinité contre l'antigène
Taille: 150ul , Concentration: 350 µg/ml by Nanodrop;	Identification du gène (NCBI): 1805	Dilutions recommandées: WB 1:500-1:2000 IHC 1:50-1:500
Hôte: Lapin	Nom complet: dermatopontin	
Isotype: IgG	MW calculé: 22 kDa	
Immunogen Catalog Number: AG0801	MW observés: 22 kDa	

Applications

Applications testées:

IHC, WB, ELISA

Demandes citées:

IF, IHC, WB

Spécificité de l'espèce:

Humain, rat, souris

Espèces citées:

Humain, rat, souris

Contrôles positifs:

WB : tissu cutané de souris, tissu cutané de rat, tissu de muscle squelettique humain

IHC : tissu pancréatique humain, tissu cardiaque humain, tissu testiculaire de rat, tissu testiculaire humain

Remarque-IHC: il est suggéré de démasquer l'antigène avec un tampon de TE buffer pH 9,0; (*) À défaut, le démasquage de l'antigène peut être effectué avec un tampon citrate pH 6,0.

Informations générales

DPT (dermatopontin) is an extracellular matrix protein belonging to the dermatopontin family. Skin appears to be the richest source of dermatopontin, comprising about 15 mg/kg of the wet weight. Expression of dermatopontin is not limited to connective tissue, as investigations show that dermatopontin mRNA is expressed in cultured fibroblasts, muscle, heart, pancreas, and lung. Dermatopontin comprises a considerable proportion of the noncollagenous extracellular matrix proteins. It is involved in promotion of cellular adhesion, extracellular matrix assembly, wound healing, and positive modification of the growth inhibition activity of TGF-beta1.

Publications notables

Autrice	Pubmed ID	Journal	Application
Andrea J De Micheli	32877217	Am J Physiol Cell Physiol	IF
Yang Lu	34733953	Ann Transl Med	WB, IHC
Ting-Ting Zhang	29901070	Int J Oncol	WB

Stockage

Stockage:

Stocker à -20°C. Stable pendant un an après l'expédition.

Tampon de stockage:

PBS avec azoture de sodium à 0,02 % et glycérol à 50 % pH 7,3

L'aliquotage n'est pas nécessaire pour le stockage à -20C

*** Les 20ul contiennent 0,1% de BSA.

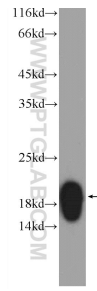
For technical support and original validation data for this product please contact:

T: 1 (888) 4PTGLAB (1-888-478-4522) (toll free in USA), or 1(312) 455-8498 (outside USA)

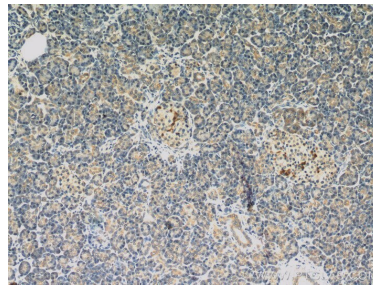
E: proteintech@ptglab.com
W: ptglab.com

This product is exclusively available under Proteintech Group brand and is not available to purchase from any other manufacturer.

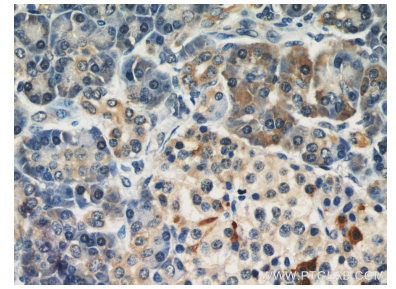
Données de validation sélectionnées



mouse skin tissue were subjected to SDS PAGE followed by western blot with 10537-1-AP (Dermatopontin antibody at dilution of 1:1000 incubated at room temperature for 1.5 hours.



Immunohistochemical analysis of paraffin-embedded human pancreas using 10537-1-AP (Dermatopontin antibody) at dilution of 1:50 (under 10x lens).



Immunohistochemical analysis of paraffin-embedded human pancreas using 10537-1-AP (Dermatopontin antibody) at dilution of 1:50 (under 40x lens).