

À des fins de recherche uniquement

Anticorps Polyclonal de lapin anti-GTF2A2



Numéro de catalogue: 10540-1-AP

Informations de base

Numéro de catalogue: 10540-1-AP	Numéro d'acquisition GenBank: BC001919	Méthode de purification: Purification par affinité contre l'antigène
Taille: 150ul , Concentration: 400 µg/ml by Nanodrop and 300 µg/ml by Bradford method using BSA as the standard;	Identification du gène (NCBI): 2958	Dilutions recommandées: WB 1:200-1:1000 IHC 1:20-1:200
Hôte: Lapin	Nom complet: general transcription factor IIA, 2, 12kDa	
Isotype: IgG	MW calculé 12 kDa	
Immunogen Catalog Number: AG0825	MW observés: 12 kDa	

Applications

Applications testées: IHC, WB, ELISA	Contrôles positifs: WB : tissu testiculaire de souris, cellules HeLa IHC : tissu de cancer de la prostate humaine,
Spécificité de l'espèce: Humain, rat, souris	
Remarque-IHC: il est suggéré de démasquer l'antigène avec un tampon de TE buffer pH 9.0; (*) À défaut, le démasquage de l'antigène peut être effectué avec un tampon citrate pH 6,0.	

Informations générales

Transcription mediated by RNA polymerase II depends on a set of different transcription factors to form the pre-initiation complex. TFIIA is involved in the construction of this complex and increases the affinity of TBP for the DNA union region [PMID:20480367]. TFIIA in a complex with TBP mediates transcriptional activity [PMID: 11030333]. GTF2A2 is one subunit of TFIIA.

Stockage

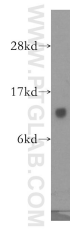
Stockage:
Stocker à -20°C. Stable pendant un an après l'expédition.
Tampon de stockage:
PBS avec azoture de sodium à 0,02 % et glycérol à 50 % pH 7,3
L'aliquotage n'est pas nécessaire pour le stockage à -20C

*** Les 20ul contiennent 0,1% de BSA.

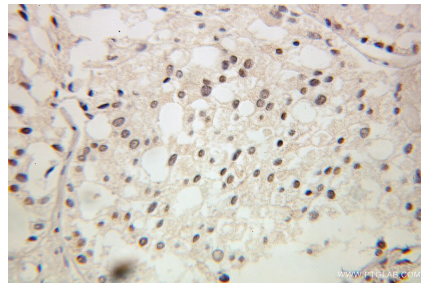
For technical support and original validation data for this product please contact:
T: 1 (888) 4PTGLAB (1-888-478-4522) (toll free in USA), or 1(312) 455-8498 (outside USA)
E: proteintech@ptglab.com
W: ptglab.com

This product is exclusively available under Proteintech Group brand and is not available to purchase from any other manufacturer.

Données de validation sélectionnées



mouse testis tissue were subjected to SDS PAGE followed by western blot with 10540-1-AP (GTF2A2 antibody) at dilution of 1:300 incubated at room temperature for 1.5 hours.



Immunohistochemical analysis of paraffin-embedded human prostate cancer using 10540-1-AP (GTF2A2 antibody) at dilution of 1:100 (under 25x lens).