

À des fins de recherche uniquement

Anticorps Polyclonal de lapin anti-Calmodulin



Numéro de catalogue: 10541-1-AP

9 Publications

Informations de base

Numéro de catalogue:

10541-1-AP

Taille:

150ul, Concentration: 500 µg/ml by Nanodrop;

Hôte:

Lapin

Isotype:

IgG

Immunogen Catalog Number:

AG0827

Numéro d'acquisition GenBank:

BC006182

Identification du gène (NCBI):

808

Nom complet:

calmodulin 3 (phosphorylase kinase, delta)

MW calculé

17 kDa

MW observés:

17 kDa

Méthode de purification:

Purification par affinité contre l'antigène

Dilutions recommandées:

WB 1:500-1:2000

IP 0.5-4.0 µg for IP and 1:500-1:1000 for WB

IHC 1:50-1:500

Applications

Applications testées:

IHC, IP, WB, ELISA

Demandes citées:

IHC, IP, WB

Spécificité de l'espèce:

Humain, souris

Espèces citées:

Humain, rat, souris

Contrôles positifs:

WB : tissu de muscle squelettique de souris, cellules HeLa, cellules HepG2, cellules MCF-7, cellules NCCIT, tissu cérébral de souris, tissu de muscle squelettique de rat

IP : cellules Ramos,

IHC : tissu de cancer du sein humain, tissu testiculaire de souris

Remarque-IHC: il est suggéré de démasquer l'antigène avec un tampon de TE buffer pH 9,0; (*) À défaut, le démasquage de l'antigène peut être effectué avec un tampon citrate pH 6,0.

Informations générales

Calmodulin (CaM) is a Ca(2+)-binding protein that transduces Ca2+-mediated signals by binding to and regulating the activity of hundreds of enzymes and non-enzymatic proteins. It is highly conserved across species and involved in many biological processes, including vesicle release, cell proliferation, and apoptosis. This antibody can recognize CALM1, CALM2 and CALM3.

Publications notables

Autrice	Pubmed ID	Journal	Application
Weiwei Yang	29416594	Oncotarget	IP
Liang Zhou	33248694	Biochem Biophys Res Commun	WB
Lai-Ling Du	29532428	J Cardiovasc Transl Res	WB

Stockage

Stockage:

Stocker à -20°C. Stable pendant un an après l'expédition.

Tampon de stockage:

PBS avec azoture de sodium à 0,02 % et glycérol à 50 % pH 7,3

L'aliquotage n'est pas nécessaire pour le stockage à -20C

*** Les 20ul contiennent 0,1% de BSA.

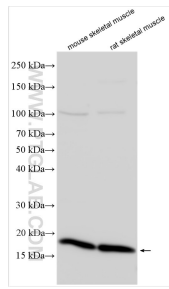
For technical support and original validation data for this product please contact:

T: 1 (888) 4PTGLAB (1-888-478-4522) (toll free in USA), or 1(312) 455-8498 (outside USA)

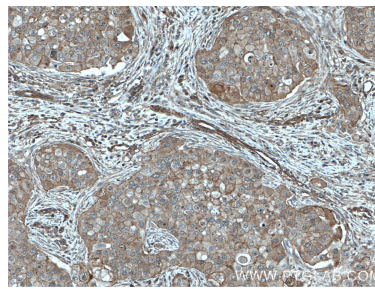
E: proteintech@ptglab.com
W: ptglab.com

This product is exclusively available under Proteintech Group brand and is not available to purchase from any other manufacturer.

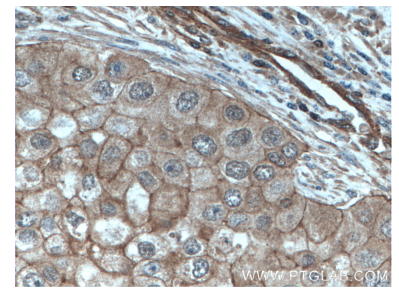
Données de validation sélectionnées



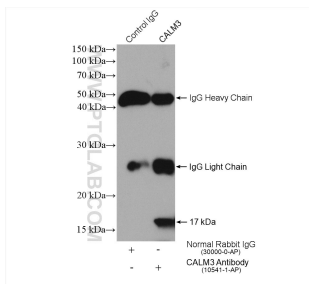
Various lysates were subjected to SDS PAGE followed by western blot with 10541-1-AP (Calmodulin antibody) at dilution of 1:1000 incubated at room temperature for 1.5 hours.



Immunohistochemical analysis of paraffin-embedded human breast cancer tissue slide using 10541-1-AP (Calmodulin antibody) at dilution of 1:200 (under 10x lens. Heat mediated antigen retrieval with Tris-EDTA buffer (pH 9.0).



Immunohistochemical analysis of paraffin-embedded human breast cancer tissue slide using 10541-1-AP (Calmodulin antibody) at dilution of 1:200 (under 40x lens. Heat mediated antigen retrieval with Tris-EDTA buffer (pH 9.0).



IP result of anti-Calmodulin (IP:10541-1-AP, 2ug; Detection:10541-1-AP 1:600) with Ramos cells lysate 1120 ug.