

À des fins de recherche uniquement

Anticorps Polyclonal de lapin anti-RABAC1



Numéro de catalogue: 10542-1-AP

3 Publications

Informations de base

Numéro de catalogue:
10542-1-AP

Taille:
150ul, Concentration: 400 µg/ml by Nanodrop and 260 µg/ml by Bradford method using BSA as the standard;

Hôte:
Lapin

Isotype:
IgG

Immunogen Catalog Number:
AG0830

Numéro d'acquisition GenBank:
BC008950

Identification du gène (NCBI):
10567

Nom complet:
Rab acceptor 1 (prenylated)

MW calculé
21 kDa

MW observés:
21 kDa

Méthode de purification:
Purification par affinité contre l'antigène

Dilutions recommandées:
WB 1:500-1:1000
IHC 1:20-1:200
IF 1:10-1:100

Applications

Applications testées:
IF, IHC, WB, ELISA

Demandes citées:
IF, IHC, WB

Spécificité de l'espèce:
Humain, rat, souris

Espèces citées:
Humain, souris

Remarque-IHC: il est suggéré de démasquer l'antigène avec un tampon de TE buffer pH 9,0; (*) A défaut, le démasquage de l'antigène peut être effectué avec un tampon citrate pH 6,0.

Contrôles positifs:

WB : cellules HEK-293, tissu pancréatique humain

IHC : tissu de cancer du pancréas humain,

IF : cellules HEK-293,

Informations générales

Publications notables

Autrice	Pubmed ID	Journal	Application
Uchenna Emechebe	34119693	Biochim Biophys Acta Proteins Proteom	WB
Dickison Virginia MVM	23241222	BMC Neurosci	WB, IHC
Ameair Abu Irqeba	33259547	PLoS One	WB, IF

Stockage

Stockage:

Stocker à -20°C. Stable pendant un an après l'expédition.

Tampon de stockage:

PBS avec azoture de sodium à 0,02 % et glycérol à 50 % pH 7,3

L'aliquotage n'est pas nécessaire pour le stockage à -20C

*** Les 20ul contiennent 0,1% de BSA.

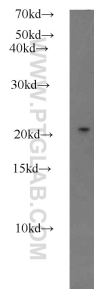
For technical support and original validation data for this product please contact:

T: 1 (888) 4PTGLAB (1-888-478-4522) (toll free in USA), or 1(312) 455-8498 (outside USA)

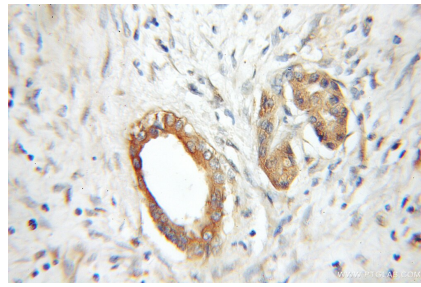
E: proteintech@ptglab.com
W: ptglab.com

This product is exclusively available under Proteintech Group brand and is not available to purchase from any other manufacturer.

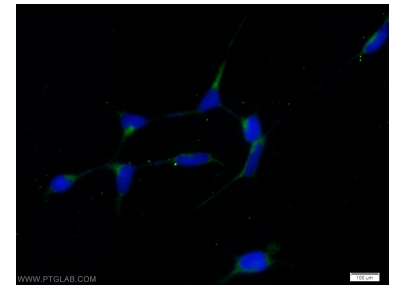
Données de validation sélectionnées



HEK-293 cells were subjected to SDS PAGE followed by western blot with 10542-1-AP (RABAC1 antibody) at dilution of 1:500 incubated at room temperature for 1.5 hours.



Immunohistochemical analysis of paraffin-embedded human pancreas cancer using 10542-1-AP (RABAC1 antibody) at dilution of 1:50 (under 10x lens).



Immunofluorescent analysis of HEK-293 cells using 10542-1-AP (RABAC1 antibody) at dilution of 1:25 and Alexa Fluor 488-conjugated AffiniPure Goat Anti-Rabbit IgG(H+L).