

À des fins de recherche uniquement

Anticorps Polyclonal de lapin anti-Alpha SNAP



Numéro de catalogue: 10546-1-AP

Informations de base

Numéro de catalogue: 10546-1-AP	Numéro d'acquisition GenBank: BC007432	Méthode de purification: Purification par affinité contre l'antigène
Taille: 150ul, Concentration: 550 µg/ml by Nanodrop and 233 µg/ml by Bradford method using BSA as the standard;	Identification du gène (NCBI): 8775	Dilutions recommandées: WB 1:1000-1:6000 IHC 1:300-1:1200
Hôte: Lapin	Nom complet: N-ethylmaleimide-sensitive factor attachment protein, alpha	
Isotype: IgG	MW calculé: 33 kDa	
Immunogen Catalog Number: AG0836	MW observés: 33 kDa	

Applications

Applications testées:

IHC, WB, ELISA

Spécificité de l'espèce:

Humain, rat, souris

Remarque-IHC: il est suggéré de démasquer l'antigène avec un tampon de TE buffer pH 9,0; (*) À défaut, le démasquage de l'antigène peut être effectué avec un tampon citrate pH 6,0.

Contrôles positifs:

WB : cellules HeLa, cellules HepG2, tissu cérébral de rat, tissu cérébral de souris

IHC : tissu cérébral de souris,

Informations générales

SNAPs (soluble NSF-attachment proteins) may play an important role in the process of docking and fusion of vesicles to their target membranes, according to the 'SNARE hypothesis'. NAPA(Alpha- SNAP) was found in a wide range of tissues and act synergistically in intra-Golgi transport. This antibody recognizes a 33kd protein in SDS page.

Stockage

Stockage:

Stocker à -20°C. Stable pendant un an après l'expédition.

Tampon de stockage:

PBS avec azoture de sodium à 0,02 % et glycérol à 50 % pH 7,3

L'aliquotage n'est pas nécessaire pour le stockage à -20C

*** Les 20ul contiennent 0,1% de BSA.

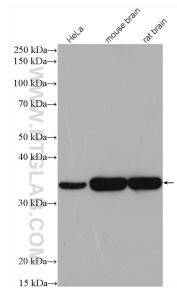
For technical support and original validation data for this product please contact:

T: 1 (888) 4PTGLAB (1-888-478-4522) (toll free in USA), or 1(312) 455-8498 (outside USA)

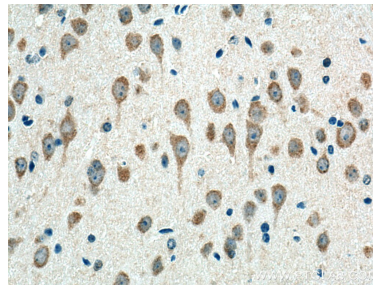
E: proteintech@ptglab.com
W: ptglab.com

This product is exclusively available under Proteintech Group brand and is not available to purchase from any other manufacturer.

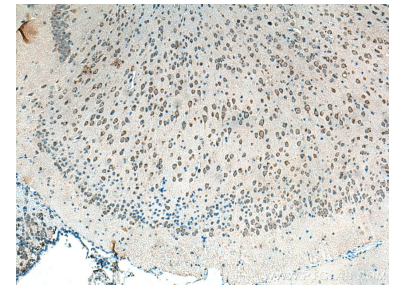
Données de validation sélectionnées



Various lysates were subjected to SDS PAGE followed by western blot with 10546-1-AP (alpha-SNAP antibody) at dilution of 1:3000 incubated at room temperature for 1.5 hours.



Immunohistochemical analysis of paraffin-embedded mouse brain tissue slide using 10546-1-AP (Alpha SNAP antibody) at dilution of 1:600 (under 40x lens). Heat mediated antigen retrieval with Tris-EDTA buffer (pH 9.0).



Immunohistochemical analysis of paraffin-embedded mouse brain tissue slide using 10546-1-AP (Alpha SNAP antibody) at dilution of 1:600 (under 10x lens). Heat mediated antigen retrieval with Tris-EDTA buffer (pH 9.0).