

À des fins de recherche uniquement

Anticorps Polyclonal de lapin anti-NIF3L1



Numéro de catalogue: 10549-1-AP

Informations de base

Numéro de catalogue:
10549-1-AP

Taille:
150ul, Concentration: 300 µg/ml by
Nanodrop and 200 µg/ml by Bradford
method using BSA as the standard;

Hôte:
Lapin

Isotype:
IgG

Immunogen Catalog Number:
AG0819

Numéro d'acquisition GenBank:
BC007654

Identification du gène (NCBI):
60491

Nom complet:
NIF3 NGG1 interacting factor 3-like 1
(S. pombe)

MW calculé

42 kDa

MW observés:

42 kDa, 39 kDa

Méthode de purification:
Purification par affinité contre
l'antigène

Dilutions recommandées:
WB 1:500-1:2000

Applications

Applications testées:
WB, ELISA

Spécificité de l'espèce:
Humain

Contrôles positifs:

WB : cellules HeLa, cellules C6, cellules HEK-293,
cellules HepG2, cellules PC-12, cellules PC-3

Informations générales

Stockage

Stockage:

Stocker à -20°C. Stable pendant un an après l'expédition.

Tampon de stockage:

PBS avec azoture de sodium à 0,02 % et glycérol à 50 % pH 7,3

L'aliquotage n'est pas nécessaire pour le stockage à -20C

*** Les 20ul contiennent 0,1% de BSA.

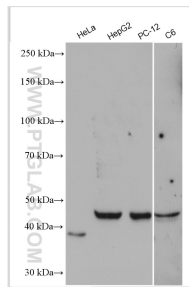
For technical support and original validation data for this product please contact:

T: 1 (888) 4PTGLAB (1-888-478-4522) (toll free
in USA), or 1(312) 455-8498 (outside USA)

E: proteintech@ptglab.com
W: ptglab.com

This product is exclusively available under Proteintech Group brand and is not available to purchase from any other manufacturer.

Données de validation sélectionnées



Various lysates were subjected to SDS PAGE followed by western blot with 10549-1-AP (NIF3L1 antibody) at dilution of 1:1000 incubated at room temperature for 1.5 hours.