

À des fins de recherche uniquement

Anticorps Polyclonal de lapin anti-DH5a-lysate



Numéro de catalogue: 10559-1-Ig

Informations de base

Numéro de catalogue:
10559-1-Ig

Taille:
150ul , Concentration: 2000 µg/ml by
Nanodrop and 700 µg/ml by Bradford
method using BSA as the standard;

Hôte:
Lapin

Isotype:
IgG

Numéro d'acquisition GenBank:
Identification du gène (NCBI):

Nom complet:
MW calculé
1-300 kDa

Méthode de purification:
Purification par protéine A
Dilutions recommandées:
WB 1:1000-1:8000

Applications

Applications testées:
WB, ELISA

Spécificité de l'espèce:
Bactérie

Contrôles positifs:

WB : Lysats bactériens complets de DH5 alpha,

Informations générales

This antibody is generated with the total bacteria lysate of DH5a. This antibody can be used to detect the host cell protein (HCP) residual.

Stockage

Stockage:
Stocker à -20°C. Stable pendant un an après l'expédition.

Tampon de stockage:
PBS avec azoture de sodium à 0,02 % et glycérol à 50 % pH 7,3
L'aliquotage n'est pas nécessaire pour le stockage à -20C

*** Les 20ul contiennent 0,1% de BSA.

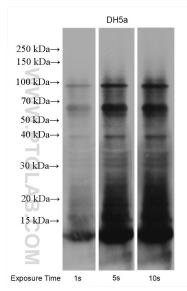
For technical support and original validation data for this product please contact:

T: 1 (888) 4PTGLAB (1-888-478-4522) (toll free
in USA), or 1(312) 455-8498 (outside USA)

E: proteintech@ptglab.com
W: ptglab.com

This product is exclusively available under Proteintech Group brand and is not available to purchase from any other manufacturer.

Données de validation sélectionnées



Total DH5a lysates were subjected to SDS PAGE followed by western blot with 10559-1-Ig (DH5a-lysate antibody) at dilution of 1:5000 incubated at room temperature for 1.5 hours.