

À des fins de recherche uniquement

# Anticorps Polyclonal de lapin anti-HIC5



Numéro de catalogue: 10565-1-AP

Phare

6 Publications

## Informations de base

Numéro de catalogue:  
10565-1-AP

Taille:  
150ul, Concentration: 800 µg/ml by Nanodrop and 440 µg/ml by Bradford method using BSA as the standard;

Hôte:  
Lapin

Isotype:  
IgG

Immunogen Catalog Number:  
AG0868

Numéro d'acquisition GenBank:  
BC001830

Identification du gène (NCBI):  
7041

Nom complet:  
transforming growth factor beta 1 induced transcript 1

MW calculé  
48 kDa

MW observés:  
48-50 kDa

Méthode de purification:  
Purification par affinité contre l'antigène

Dilutions recommandées:  
WB 1:1000-1:6000  
IP 0.5-4.0 ug for IP and 1:500-1:1000 for WB  
IHC 1:20-1:200  
IF 1:10-1:100

## Applications

Applications testées:  
IF, IHC, IP, WB, ELISA

Demandes citées:  
IF, IHC, WB

Spécificité de l'espèce:  
Humain, rat, souris

Espèces citées:  
Humain, rat, souris

**Remarque-IHC: il est suggéré de démasquer l'antigène avec un tampon de TE buffer pH 9,0; (\*) A défaut, le démasquage de l'antigène peut être effectué avec un tampon citrate pH 6,0.**

Contrôles positifs:

WB : cellules HeLa, cellules A431, tissu de côlon de rat, tissu de côlon de souris

IP : cellules A431,

IHC : tissu splénique humain,

IF : cellules A431,

## Informations générales

### Publications notables

Autrice	Pubmed ID	Journal	Application
Xuanling Du	31740661	Cell Death Dis	IHC,IF
Ying He	35854639	Med Sci Monit	IHC
Liansheng Sha	33310972	Aging (Albany NY)	WB,IF,IHC

## Stockage

Stockage:

Stocker à -20°C. Stable pendant un an après l'expédition.

Tampon de stockage:

PBS avec azoture de sodium à 0,02 % et glycérol à 50 % pH 7,3

L'aliquotage n'est pas nécessaire pour le stockage à -20C

\*\*\* Les 20ul contiennent 0,1% de BSA.

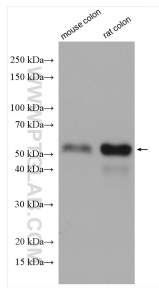
For technical support and original validation data for this product please contact:

T: 1 (888) 4PTGLAB (1-888-478-4522) (toll free in USA), or 1(312) 455-8498 (outside USA)

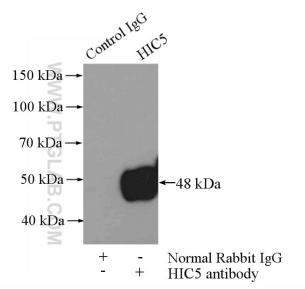
E: proteintech@ptglab.com  
W: ptglab.com

This product is exclusively available under Proteintech Group brand and is not available to purchase from any other manufacturer.

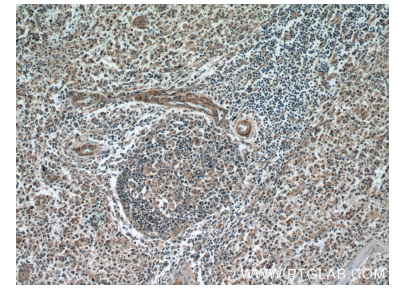
## Données de validation sélectionnées



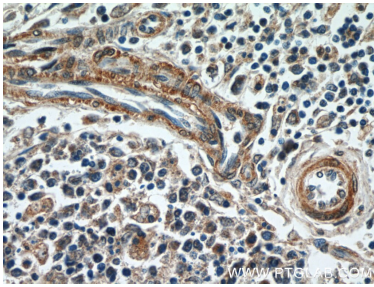
Various lysates were subjected to SDS PAGE followed by western blot with 10565-1-AP (HIC5 antibody) at dilution of 1:1000 incubated at room temperature for 1.5 hours.



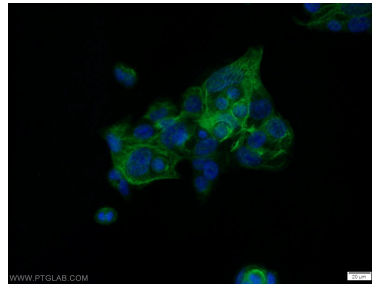
IP Result of anti-HIC5 (IP:10565-1-AP, 4ug; Detection:10565-1-AP 1:500) with A431 cells lysate 1520ug.



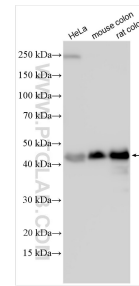
Immunohistochemical analysis of paraffin-embedded human spleen tissue slide using 10565-1-AP (HIC5 antibody at dilution of 1:50 (under 10x lens).



Immunohistochemical analysis of paraffin-embedded human spleen tissue slide using 10565-1-AP (HIC5 antibody at dilution of 1:50 (under 40x lens).



Immunofluorescent analysis of A431 cells using 10565-1-AP (HIC5 antibody) at dilution of 1:25 and Alexa Fluor 488-conjugated AffiniPure Goat Anti-Rabbit IgG(H+L).



Various lysates were subjected to SDS PAGE followed by western blot with 10565-1-AP (HIC5 antibody) at dilution of 1:3000 incubated at room temperature for 1.5 hours.