

À des fins de recherche uniquement

Anticorps Polyclonal de lapin anti-POT1



Numéro de catalogue: 10581-1-AP

12 Publications

Informations de base

Numéro de catalogue: 10581-1-AP	Numéro d'acquisition GenBank: BC002923	Méthode de purification: Purification par affinité contre l'antigène
Taille: 150ul , Concentration: 600 µg/ml by Nanodrop;	Identification du gène (NCBI): 25913	Dilutions recommandées: WB 1:500-1:1000 IHC 1:20-1:200
Hôte: Lapin	Nom complet: POT1 protection of telomeres 1 homolog (S. pombe)	
Isotype: IgG	MW calculé: 71 kDa	
Immunogen Catalog Number: AG0875	MW observés: 71 kDa	

Applications

Applications testées:
IHC, WB, ELISA

Demandes citées:
IHC, IP, WB

Spécificité de l'espèce:
Humain, souris

Espèces citées:
Humain, souris

Contrôles positifs:

WB : cellules HeLa, cellules PC-3

IHC : tissu de cancer de la prostate humain, tissu de cancer du col de l'utérus humain

Remarque-IHC: il est suggéré de démasquer l'antigène avec un tampon de TE buffer pH 9,0; (*) À défaut, le démasquage de l'antigène peut être effectué avec un tampon citrate pH 6,0.

Informations générales

Protection of telomeres 1(POT1) is a conserved protein that binds the G-rich strand of its own telomeric repeat sequence, with a role in protecting chromosome ends. It's housekeeping gene that is required to ensure the integrity of chromosome ends in all cells. It's a component of the telomerase ribonucleoprotein(RNP) complex that is essential for the replication of chromosome termini. It consists the TRF 1 complex that is involved in the regulation of telomere length by cis-inhibition of telomerase. We have discovered that POT1 exists in at least three consistently occurring forms; 90, 70 and 45kDa. The unexpected molecular weights of POT1 seem to be associated with SUMO1 and ubiquitin conjugation; the latter occurring at a double lysine residue at 289-KK-290 (PMID: 24054699)

Publications notables

Autrice	Pubmed ID	Journal	Application
Umashankar Singh	24054699	DNA Repair (Amst)	WB
Esra Gozde Kosebent	32464172	Exp Gerontol	IHC
Hayley Robinson	35769259	Front Cell Dev Biol	WB

Stockage

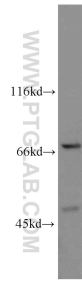
Stockage:
Stocker à -20°C. Stable pendant un an après l'expédition.
Tampon de stockage:
PBS avec azoture de sodium à 0,02 % et glycérol à 50 % pH 7,3
L'aliquotage n'est pas nécessaire pour le stockage à -20C

*** Les 20ul contiennent 0,1% de BSA.

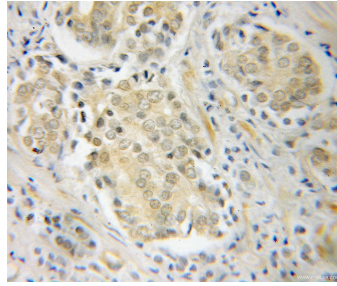
For technical support and original validation data for this product please contact:
T: 1 (888) 4PTGLAB (1-888-478-4522) (toll free in USA), or 1(312) 455-8498 (outside USA)
E: proteintech@ptglab.com
W: ptglab.com

This product is exclusively available under Proteintech Group brand and is not available to purchase from any other manufacturer.

Données de validation sélectionnées



HeLa cells were subjected to SDS PAGE followed by western blot with 10581-1-AP (POT1 antibody) at dilution of 1:500 incubated at room temperature for 1.5 hours.



Immunohistochemical analysis of paraffin-embedded human prostate cancer using 10581-1-AP (POT1 antibody) at dilution of 1:100 (under 25x lens).