

À des fins de recherche uniquement

Anticorps Polyclonal de lapin anti-PLCD4



Numéro de catalogue: 10589-2-AP

Informations de base

Numéro de catalogue:
10589-2-AP

Taille:
150ul , Concentration: 133 µg/ml by
Bradford method using BSA as the
standard;

Hôte:
Lapin

Isotype:
IgG

Immunogen Catalog Number:
AG0937

Numéro d'acquisition GenBank:
BC006355

Identification du gène (NCBI):
84812

Nom complet:
phospholipase C, delta 4

MW calculé
85-90 kDa

Méthode de purification:

Purification par affinité contre
l'antigène

Applications

Applications testées:
IHC, ELISA

Spécificité de l'espèce:
Humain, rat, souris

Informations générales

Stockage

Stockage:

Stocker à -20°C. Stable pendant un an après l'expédition.

Tampon de stockage:

PBS avec azoture de sodium à 0,02 % et glycérol à 50 % pH 7,3

L'aliquotage n'est pas nécessaire pour le stockage à -20C

*** Les 20ul contiennent 0,1% de BSA.

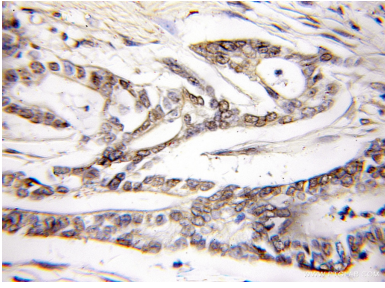
For technical support and original validation data for this product please contact:

T: 1 (888) 4PTGLAB (1-888-478-4522) (toll free
in USA), or 1(312) 455-8498 (outside USA)

E: proteintech@ptglab.com
W: ptglab.com

This product is exclusively available under Proteintech Group brand and is not available to purchase from any other manufacturer.

Données de validation sélectionnées



Immunohistochemical analysis of paraffin-embedded human pancreas cancer using 10589-2-AP (PLCD4 antibody) at dilution of 1:50 (under 10x lens).