

À des fins de recherche uniquement

Anticorps Polyclonal de lapin anti-DLX5



Numéro de catalogue: 10592-1-AP

Phare

5 Publications

Informations de base

Numéro de catalogue:
10592-1-AP

Taille:
150ul, Concentration: 260 µg/ml by Nanodrop and 253 µg/ml by Bradford method using BSA as the standard;

Hôte:
Lapin

Isotype:
IgG

Immunogen Catalog Number:
AG0910

Numéro d'acquisition GenBank:
BC006226

Identification du gène (NCBI):
1749

Nom complet:
distal-less homeobox 5

MW calculé
32 kDa

MW observés:
35 kDa

Méthode de purification:
Purification par affinité contre l'antigène

Dilutions recommandées:
WB 1:200-1:1000
IHC 1:500-1:2000

Applications

Applications testées:
IHC, WB, ELISA

Demandes citées:
IHC, WB

Spécificité de l'espèce:
Humain, rat, souris

Espèces citées:
Humain, rat, souris

Remarque-IHC: il est suggéré de démasquer l'antigène avec un tampon de TE buffer pH 9,0; (*) A défaut, 'le démasquage de l'antigène peut être effectué avec un tampon citrate pH 6,0.

Contrôles positifs:

WB : cellules A549, cellules A375, cellules U-251

IHC : tissu de thymus humain,

Informations générales

DLX5 belongs to the DLX family of homeobox transcription factors (Dlx1, Dlx2, Dlx5 and Dlx6), which is expressed in overlapping domains at different stages of cell differentiation in the subpallium and controls differentiation of GABAergic neurons. DLX5 is an immediate early BMP-responsive transcriptional activator that essential for osteoblast differentiation. It can bind to and stimulate the homeodomain-response element of the ALPL and SP7 promoter. DLX5 can form homodimer with DLX2 (~34kd) and heterodimer with MSX2 (~29kd).

Publications notables

| Autrice | Pubmed ID | Journal | Application |
|--------------------|-----------|--------------------|-------------|
| Liming Wang | 31566718 | J Cell Physiol | WB |
| Uchida Kenzo K | 21914169 | Arthritis Res Ther | IHC |
| Okamoto Hideharu H | 22937097 | PLoS One | WB |

Stockage

Stockage:

Stocker à -20°C. Stable pendant un an après l'expédition.

Tampon de stockage:

PBS avec azoture de sodium à 0,02 % et glycérol à 50 % pH 7,3

L'aliquotage n'est pas nécessaire pour le stockage à -20C

*** Les 20ul contiennent 0,1% de BSA.

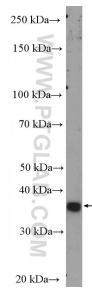
For technical support and original validation data for this product please contact:

T: 1 (888) 4PTGLAB (1-888-478-4522) (toll free in USA), or 1(312) 455-8498 (outside USA)

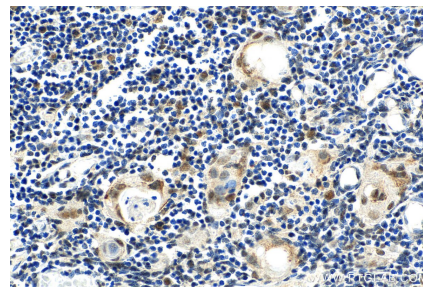
E: proteintech@ptglab.com
W: ptglab.com

This product is exclusively available under Proteintech Group brand and is not available to purchase from any other manufacturer.

Données de validation sélectionnées



A549 cells were subjected to SDS PAGE followed by western blot with 10592-1-AP (DLX5 Antibody) at dilution of 1:300 incubated at room temperature for 1.5 hours.



Immunohistochemical analysis of paraffin-embedded human thymus tissue slide using 10592-1-AP (DLX5 antibody) at dilution of 1:1000 (under 40x lens). Heat mediated antigen retrieval with Tris-EDTA buffer (pH 9.0).