

À des fins de recherche uniquement

# Anticorps Polyclonal de lapin anti-CD138/Syndecan-1



Numéro de catalogue: 10593-1-AP

Phare

28 Publications

## Informations de base

Numéro de catalogue:

10593-1-AP

Taille:

150ul, Concentration: 500 µg/ml by Nanodrop;

Hôte:

Lapin

Isotype:

IgG

Immunogen Catalog Number:

AG0823

Numéro d'acquisition GenBank:

BC008765

Identification du gène (NCBI):

6382

Nom complet:

syndecan 1

MW calculé

32.5 kDa

MW observés:

60-100 kDa, 130 kDa

Méthode de purification:

Purification par affinité contre l'antigène

Dilutions recommandées:

WB 1:500-1:2000

IHC 1:800-1:3200

## Applications

Applications testées:

IHC, WB, ELISA

Demandes citées:

CoIP, IF, IHC, IP, WB

Spécificité de l'espèce:

Humain, rat, souris

Espèces citées:

Humain, porc, souris

Contrôles positifs:

WB : cellules A549, cellules HeLa, cellules Raji, tissu splénique de souris

IHC : tissu d'amygdalite humain, tissu de tumeur ovarienne humain

**Remarque-IHC: il est suggéré de démasquer l'antigène avec un tampon de TE buffer pH 9,0; (\*) À défaut, le démasquage de l'antigène peut être effectué avec un tampon citrate pH 6,0.**

## Informations générales

CD138, also named as Syndecan-1 (SDC1), is an integral membrane protein. It participates in cell proliferation, cell migration and cell-matrix interactions via its receptor for extracellular matrix proteins. It is a heparan sulfate proteoglycan expressed on the surface of, and actively shed by, myeloma cells. Altered syndecan-1 expression has been detected in several different tumor types. CD138 was regarded as a useful marker for labeling normal and neoplastic plasma cells and plasmacytoid lymphomas. CD138 has a calculated molecular weight of 32.5 kDa, the apparent molecular weight is higher due to extensive glycosylation.

## Publications notables

| Autrice    | Pubmed ID | Journal      | Application |
|------------|-----------|--------------|-------------|
| Kai Guo    | 34514877  | Thyroid      | IHC         |
| Yao Yao    | 27634873  | Oncotarget   | IHC         |
| Binbin Guo | 34690213  | J Reprod Dev | WB          |

## Stockage

Stockage:

Stocker à -20°C. Stable pendant un an après l'expédition.

Tampon de stockage:

PBS avec azoture de sodium à 0,02 % et glycérol à 50 % pH 7,3

L'aliquotage n'est pas nécessaire pour le stockage à -20C

\*\*\* Les 20ul contiennent 0,1% de BSA.

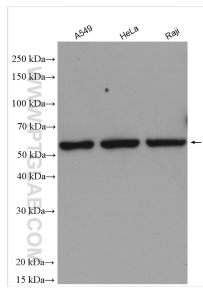
For technical support and original validation data for this product please contact:

T: 1 (888) 4PTGLAB (1-888-478-4522) (toll free in USA), or 1(312) 455-8498 (outside USA)

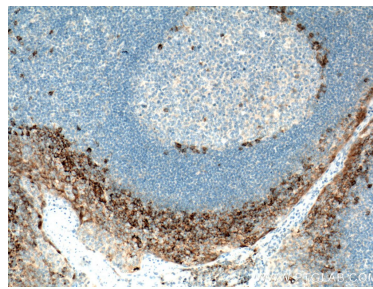
E: proteintech@ptglab.com  
W: ptglab.com

This product is exclusively available under Proteintech Group brand and is not available to purchase from any other manufacturer.

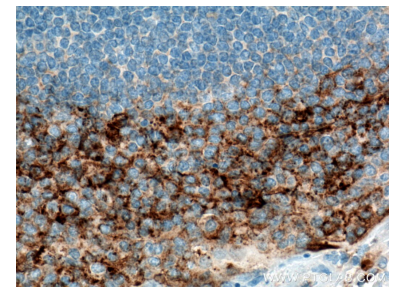
## Données de validation sélectionnées



Various lysates were subjected to SDS PAGE followed by western blot with 10593-1-AP (CD138/Syndecan-1 antibody) at dilution of 1:1000 incubated at room temperature for 1.5 hours.



Immunohistochemical analysis of paraffin-embedded human tonsillitis tissue slide using 10593-1-AP (CD138/Syndecan-1 antibody) at dilution of 1:1600 (under 10x lens). Heat mediated antigen retrieval with Tris-EDTA buffer (pH 9.0).



Immunohistochemical analysis of paraffin-embedded human tonsillitis tissue slide using 10593-1-AP (CD138/Syndecan-1 antibody) at dilution of 1:1600 (under 40x lens). Heat mediated antigen retrieval with Tris-EDTA buffer (pH 9.0).