

À des fins de recherche uniquement

# Anticorps Polyclonal de lapin anti- CHRNA1



Numéro de catalogue: 10613-1-AP

11 Publications

## Informations de base

Numéro de catalogue: 10613-1-AP	Numéro d'acquisition GenBank: BC006314	Méthode de purification: Purification par affinité contre l'antigène
Taille: 150ul , Concentration: 350 µg/ml by Nanodrop and 200 µg/ml by Bradford method using BSA as the standard;	Identification du gène (NCBI): 1134	Dilutions recommandées: WB 1:500-1:1000 IHC 1:50-1:500 IF 1:50-1:500
Hôte: Lapin	Nom complet: cholinergic receptor, nicotinic, alpha 1 (muscle)	
Isotype: IgG	MW calculé 54.5 kDa	
Immunogen Catalog Number: AG0933	MW observés: 54 kDa	

## Applications

### Applications testées:

IF, IHC, WB, ELISA

### Demandes citées:

IHC, WB

### Spécificité de l'espèce:

Humain, rat, souris

### Espèces citées:

Humain, rat, souris

**Remarque-IHC: il est suggéré de démasquer  
l'antigène avec un tampon de TE buffer pH  
9,0; (\*) A défaut, 'le démasquage de  
l'antigène peut être 'effectué avec un  
tampon citrate pH 6,0.**

### Contrôles positifs:

WB : tissu cardiaque de souris, tissu cardiaque de rat

IHC : tissu de muscle squelettique de souris, tissu  
cardiaque humain, tissu de muscle squelettique  
humain

IF : cellule C2C12,

## Informations générales

### Publications notables

Autrice	Pubmed ID	Journal	Application
Shouyu Xu	27613141	Gene	IHC
Zhidan Qi	36381585	Mol Ther Nucleic Acids	WB
Yinrui Guo	34045460	Transl Psychiatry	WB

## Stockage

### Stockage:

Stocker à -20°C. Stable pendant un an après l'expédition.

### Tampon de stockage:

PBS avec azoture de sodium à 0,02 % et glycérol à 50 % pH 7,3

L'aliquotage n'est pas nécessaire pour le stockage à -20C

\*\*\* Les 20ul contiennent 0,1% de BSA.

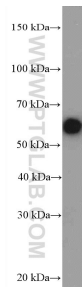
For technical support and original validation data for this product please contact:

T: 1 (888) 4PTGLAB (1-888-478-4522) (toll free  
in USA), or 1(312) 455-8498 (outside USA)

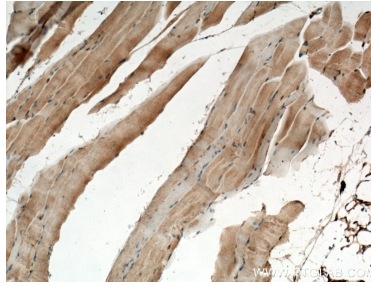
E: [proteintech@ptglab.com](mailto:proteintech@ptglab.com)  
W: [ptglab.com](http://ptglab.com)

This product is exclusively available under Proteintech  
Group brand and is not available to purchase from any  
other manufacturer.

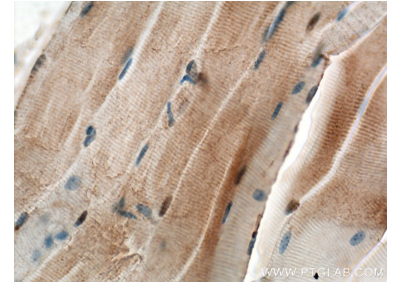
## Données de validation sélectionnées



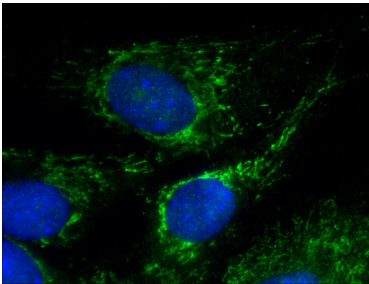
mouse heart tissue were subjected to SDS PAGE followed by western blot with 10613-1-AP (CHRNA1 Antibody) at dilution of 1:600 incubated at room temperature for 1.5 hours.



Immunohistochemical analysis of paraffin-embedded mouse skeletal muscle tissue slide using 10613-1-AP (CHRNA1 antibody) at dilution of 1:200 (under 10x lens. Heat mediated antigen retrieval with Tris-EDTA buffer (pH 9.0).



Immunohistochemical analysis of paraffin-embedded mouse skeletal muscle tissue slide using 10613-1-AP (CHRNA1 antibody) at dilution of 1:200 (under 40x lens. Heat mediated antigen retrieval with Tris-EDTA buffer (pH 9.0).



Immunofluorescent analysis of (-20°C Ethanol) fixed C2C12 cell using 10613-1-AP (CHRNA1 antibody) at dilution of 1:50 and Alexa Fluor 488-conjugated AffiniPure Goat Anti-Rabbit IgG(H+L).