

À des fins de recherche uniquement

Anticorps Polyclonal de lapin anti-EEFSEC



Numéro de catalogue: 10628-1-AP

1 Publications

Informations de base

Numéro de catalogue:

10628-1-AP

Taille:

150ul , Concentration: 350 µg/ml by Nanodrop;

Hôte:

Lapin

Isotype:

IgG

Immunogen Catalog Number:

AG0980

Numéro d'acquisition GenBank:

BC007933

Identification du gène (NCBI):

60678

Nom complet:

eukaryotic elongation factor, selenocysteine-tRNA-specific

MW calculé

63 kDa

MW observés:

65 kDa

Méthode de purification:

Purification par affinité contre l'antigène

Dilutions recommandées:

WB 1:1000-1:6000

IHC 1:50-1:500

Applications

Applications testées:

IHC, WB, ELISA

Demandes citées:

WB

Spécificité de l'espèce:

Humain

Espèces citées:

Humain

Contrôles positifs:

WB : cellules A549, cellules A431, cellules HEK-293, cellules HepG2, cellules Jurkat

IHC : tissu rénal humain, tissu d'estomac humain

Remarque-IHC: il est suggéré de démasquer l'antigène avec un tampon de TE buffer pH 9,0; (*) À défaut, le démasquage de l'antigène peut être effectué avec un tampon citrate pH 6,0.

Informations générales

The amino acid selenocysteine (Sec) is incorporated into a small group of proteins that are involved in preventing cellular oxidative stress. The Sec-specific elongation factor eEFec delivers the aminoacylated selenocysteine-tRNA (Sec-tRNA^{Sec}) to the ribosome and suppresses UGA codons that are upstream of Sec Insertion Sequence (SECIS) elements bound by SECIS binding protein 2 (SBP2)[PMID:22992746]. It probably replaces EF-Tu for the insertion of selenocysteine directed by the UGA codon.

Publications notables

Autrice	Pubmed ID	Journal	Application
Nina Zeng	33471625	Am J Physiol Cell Physiol	WB

Stockage

Stockage:

Stocker à -20°C. Stable pendant un an après l'expédition.

Tampon de stockage:

PBS avec azoture de sodium à 0,02 % et glycérol à 50 % pH 7,3

L'aliquotage n'est pas nécessaire pour le stockage à -20C

*** Les 20ul contiennent 0,1% de BSA.

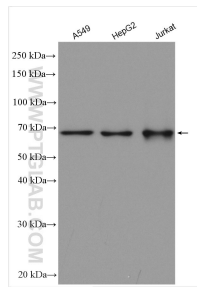
For technical support and original validation data for this product please contact:

T: 1 (888) 4PTGLAB (1-888-478-4522) (toll free in USA), or 1(312) 455-8498 (outside USA)

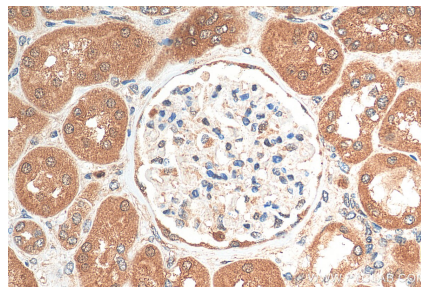
E: proteintech@ptglab.com
W: ptglab.com

This product is exclusively available under Proteintech Group brand and is not available to purchase from any other manufacturer.

Données de validation sélectionnées



Various lysates were subjected to SDS PAGE followed by western blot with 10628-1-AP (EEFSEC antibody) at dilution of 1:3000 incubated at room temperature for 1.5 hours.



Immunohistochemical analysis of paraffin-embedded human kidney tissue slide using 10628-1-AP (EEFSEC antibody) at dilution of 1:200 (under 40x lens). Heat mediated antigen retrieval with Tris-EDTA buffer (pH 9.0).