

À des fins de recherche uniquement

# Anticorps Polyclonal de lapin anti-Aminomethyltransferase



Numéro de catalogue: 10633-1-AP

1 Publications

## Informations de base

Numéro de catalogue:  
10633-1-AP

Taille:  
150ul , Concentration: 700 µg/ml by  
Nanodrop;

Hôte:  
Lapin

Isotype:  
IgG

Immunogen Catalog Number:  
AG0990

Numéro d'acquisition GenBank:  
BC007546

Identification du gène (NCBI):  
275

Nom complet:  
aminomethyltransferase

MW calculé

44 kDa

MW observés:

40 kDa

Méthode de purification:

Purification par affinité contre  
l'antigène

Dilutions recommandées:

WB 1:500-1:2000

IHC 1:50-1:500

## Applications

Applications testées:  
IHC, WB, ELISA

Spécificité de l'espèce:  
Humain, souris

Espèces citées:  
souris

**Remarque-IHC: il est suggéré de démasquer l'antigène avec un tampon de TE buffer pH 9,0; (\*) À défaut, le démasquage de l'antigène peut être effectué avec un tampon citrate pH 6,0.**

Contrôles positifs:

WB : tissu rénal de souris,

IHC : tissu hépatique de souris,

## Informations générales

### Publications notables

Autrice	Pubmed ID	Journal	Application
Anna Adamus	33947373	BMC Complement Med Ther	WB

## Stockage

Stockage:

Stocker à -20°C. Stable pendant un an après l'expédition.

Tampon de stockage:

PBS avec azoture de sodium à 0,02 % et glycérol à 50 % pH 7,3

L'aliquotage n'est pas nécessaire pour le stockage à -20C

\*\*\* Les 20ul contiennent 0,1% de BSA.

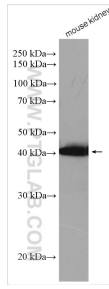
For technical support and original validation data for this product please contact:

T: 1 (888) 4PTGLAB (1-888-478-4522) (toll free  
in USA), or 1(312) 455-8498 (outside USA)

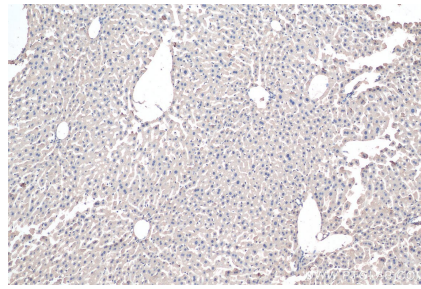
E: proteintech@ptglab.com  
W: ptglab.com

This product is exclusively available under Proteintech Group brand and is not available to purchase from any other manufacturer.

## Données de validation sélectionnées



mouse kidney tissue were subjected to SDS PAGE followed by western blot with 10633-1-AP (Aminomethyltransferase antibody) at dilution of 1:1000 incubated at room temperature for 1.5 hours.



Immunohistochemical analysis of paraffin-embedded mouse liver tissue slide using 10633-1-AP (Aminomethyltransferase antibody) at dilution of 1:200 (under 10x lens). Heat mediated antigen retrieval with Tris-EDTA buffer (pH 9.0).