

À des fins de recherche uniquement

Anticorps Polyclonal de lapin anti-EMILIN1



Numéro de catalogue: 10643-1-AP

1 Publications

Informations de base

Numéro de catalogue: 10643-1-AP	Numéro d'acquisition GenBank: BC007530	Méthode de purification: Purification par affinité contre l'antigène
Taille: 150ul , Concentration: 240 µg/ml by Nanodrop and 187 µg/ml by Bradford method using BSA as the standard;	Identification du gène (NCBI): 11117	Dilutions recommandées: WB 1:500-1:2000 IHC 1:20-1:200 IF 1:50-1:500
Hôte: Lapin	Nom complet: elastin microfibril interfacier 1	
Isotype: IgG	MW calculé: 107 kDa	
Immunogen Catalog Number: AG1016	MW observés: 120 kDa	

Applications

Applications testées:

IF, IHC, WB, ELISA

Demandes citées:

WB

Spécificité de l'espèce:

Humain

Espèces citées:

Humain

Remarque-IHC: il est suggéré de démasquer l'antigène avec un tampon de TE buffer pH 9,0; (*) A défaut, 'le démasquage de l'antigène peut être effectué avec un tampon citrate pH 6,0.

Contrôles positifs:

WB : tissu rénal humain, tissu cérébral humain, tissu placentaire humain

IHC : tissu de tumeur ovarienne humain, tissu cardiaque humain, tissu cutané humain, tissu ovarien humain, tissu placentaire humain, tissu rénal humain, tissu splénique humain, tissu testiculaire humain

IF : cellules HeLa,

Informations générales

EMILIN1, also named as EMILIN, EMILIN-1, gp115 and EMI, may be responsible for anchoring smooth muscle cells to elastic fibers, and may be involved not only in the formation of the elastic fiber, but also in the processes that regulate vessel assembly. It has cell adhesive capacity. EMILIN1 is a negative regulator of the transforming growth factor-beta (TGF-beta) signaling, which is involved in blood pressure (BP) homeostasis (PMID:20186130). EMILIN1 may play a key role in hypertensive vascular remodeling. TGFβ proteins are the main regulators of blood vessel development and maintenance, and EMILIN1 inhibits TGFβ signaling by binding specifically to the proTGFβ precursor and preventing its maturation by furin convertases in the extracellular space (PMID:19922630).

Publications notables

Autrice	Pubmed ID	Journal	Application
Genee Y Lee	24755469	Cancer Res	WB

Stockage

Stockage:

Stocker à -20°C. Stable pendant un an après l'expédition.

Tampon de stockage:

PBS avec azoture de sodium à 0,02 % et glycérol à 50 % pH 7,3

L'aliquotage n'est pas nécessaire pour le stockage à -20C

*** Les 20ul contiennent 0,1% de BSA.

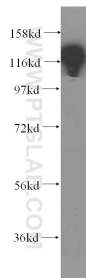
For technical support and original validation data for this product please contact:

T: 1 (888) 4PTGLAB (1-888-478-4522) (toll free in USA), or 1(312) 455-8498 (outside USA)

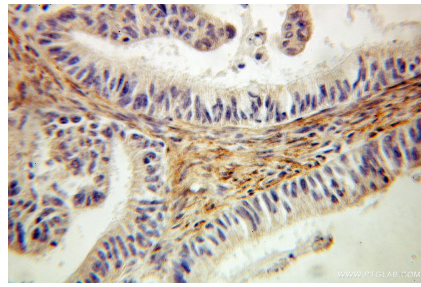
E: proteintech@ptglab.com
W: ptglab.com

This product is exclusively available under Proteintech Group brand and is not available to purchase from any other manufacturer.

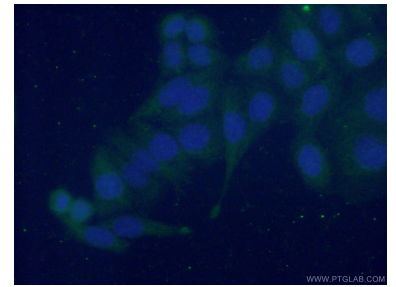
Données de validation sélectionnées



human kidney tissue were subjected to SDS PAGE followed by western blot with 10643-1-AP (EMILIN1 antibody) at dilution of 1:300 incubated at room temperature for 1.5 hours.



Immunohistochemical analysis of paraffin-embedded human ovary tumor using 10643-1-AP (EMILIN1 antibody) at dilution of 1:100 (under 10x lens).



Immunofluorescent analysis of (-20°C Ethanol) fixed HeLa cells using 10643-1-AP (EMILIN1 antibody) at dilution of 1:50 and Alexa Fluor 488-conjugated AffiniPure Goat Anti-Rabbit IgG(H+L).