

À des fins de recherche uniquement

Anticorps Polyclonal de lapin anti-CDC25B



Numéro de catalogue: 10644-1-AP

2 Publications

Informations de base

Numéro de catalogue:

10644-1-AP

Taille:

150ul , Concentration: 133 µg/ml by Bradford method using BSA as the standard;

Hôte:

Lapin

Isotype:

IgG

Immunogen Catalog Number:

AG0994

Numéro d'acquisition GenBank:

BC006395

Identification du gène (NCBI):

994

Nom complet:

cell division cycle 25 homolog B (S. pombe)

MW calculé

65 kDa

MW observés:

60-70 kDa

Méthode de purification:

Purification par affinité contre l'antigène

Dilutions recommandées:

WB 1:200-1:1000

IP 0.5-4.0 ug for IP and 1:200-1:1000 for WB

IHC 1:20-1:200

Applications

Applications testées:

IHC, IP, WB, ELISA

Demandes citées:

IF, WB

Spécificité de l'espèce:

Humain, souris

Espèces citées:

souris

Remarque-IHC: il est suggéré de démasquer l'antigène avec un tampon de TE buffer pH 9,0; (*) A défaut, 'le démasquage de l'antigène peut être 'effectué avec un tampon citrate pH 6,0.

Contrôles positifs:

WB : tissu hépatique de souris, cellules Jurkat, cellules Raji, tissu cérébral de souris

IP : tissu hépatique de souris,

IHC : tissu de lymphome humain,

Informations générales

CDC25B, also named as CDC25HU2, belongs to the MPI phosphatase family. It is a tyrosine protein phosphatase which functions as a dosage-dependent inducer of mitotic progression. CDC25B directly dephosphorylates CDK1 and stimulates its kinase activity. The three isoforms seem to have a different level of activity. In Jurkat cell, this antibody recognized 2 bands: 60kd(isoform 2, CDC25B2) and 70kd(isoform 4 of CDC25B).

Publications notables

Autrice	Pubmed ID	Journal	Application
Alaa A Eisa	31640562	BMC Dev Biol	IF
Santanu De	23547714	BMC Dev Biol	WB, IF

Stockage

Stockage:

Stocker à -20°C. Stable pendant un an après l'expédition.

Tampon de stockage:

PBS avec azoture de sodium à 0,02 % et glycérol à 50 % pH 7,3

L'aliquotage n'est pas nécessaire pour le stockage à -20C

*** Les 20ul contiennent 0,1% de BSA.

For technical support and original validation data for this product please contact:

T: 1 (888) 4PTGLAB (1-888-478-4522) (toll free in USA), or 1(312) 455-8498 (outside USA)

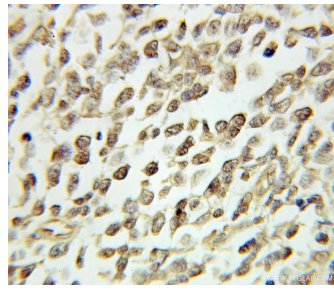
E: proteintech@ptglab.com
W: ptglab.com

This product is exclusively available under Proteintech Group brand and is not available to purchase from any other manufacturer.

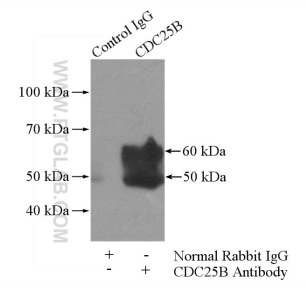
Données de validation sélectionnées



mouse liver tissue were subjected to SDS PAGE followed by western blot with 10644-1-AP (CDC25B antibody) at dilution of 1:300 incubated at room temperature for 1.5 hours.



Immunohistochemical analysis of paraffin-embedded human lymphoma using 10644-1-AP (CDC25B antibody) at dilution of 1:100 (under 10x lens).



IP Result of anti-CDC25B (IP:10644-1-AP, 4ug; Detection:10644-1-AP 1:300) with mouse liver tissue lysate 4000ug.