

À des fins de recherche uniquement

# Anticorps Polyclonal de lapin anti-HIF1AN



Numéro de catalogue: 10646-1-AP

Phare

2 Publications

## Informations de base

Numéro de catalogue:

10646-1-AP

Taille:

150ul, Concentration: 133 µg/ml by Bradford method using BSA as the standard;

Hôte:

Lapin

Isotype:

IgG

Immunogen Catalog Number:

AG0997

Numéro d'acquisition GenBank:

BC007719

Identification du gène (NCBI):

55662

Nom complet:

hypoxia inducible factor 1, alpha subunit inhibitor

MW calculé

40 kDa

MW observés:

40 kDa

Méthode de purification:

Purification par affinité contre l'antigène

Dilutions recommandées:

WB 1:500-1:2000

IHC 1:100-1:400

## Applications

Applications testées:

IHC, WB, ELISA

Demandes citées:

WB

Spécificité de l'espèce:

Humain, rat, souris

Espèces citées:

Humain, rat

**Remarque-IHC: il est suggéré de démasquer l'antigène avec un tampon de TE buffer pH 9,0; (\*) A défaut, le démasquage de l'antigène peut être effectué avec un tampon citrate pH 6,0.**

Contrôles positifs:

WB : cellules HEK-293, cellules HeLa, cellules Jurkat

IHC : tissu de cancer du poumon humain,

## Informations générales

HIF1AN (Hypoxia-inducible factor 1-alpha inhibitor) is also named FIH1. It is identified as a molecular oxygen-dependent dioxygenase that blunts the transcriptional activity of HIF and has also been implicated in HIF-dependent and -independent hypoxia responses (PMID:20720525). Structural studies indicate that an FIH-1 homodimer forms in solution and is essential for FIH-1 activity (PMID:16154531).

## Publications notables

Autrice	Pubmed ID	Journal	Application
Ming-Chun Lai	34659882	Am J Cancer Res	WB
Jinghuan Huang	33718666	Bioact Mater	WB

## Stockage

Stockage:

Stocker à -20°C. Stable pendant un an après l'expédition.

Tampon de stockage:

PBS avec azoture de sodium à 0,02 % et glycérol à 50 % pH 7,3

L'aliquotage n'est pas nécessaire pour le stockage à -20C

\*\*\* Les 20ul contiennent 0,1% de BSA.

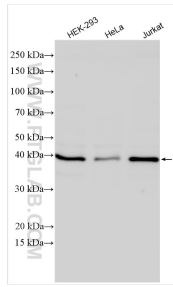
For technical support and original validation data for this product please contact:

T: 1 (888) 4PTGLAB (1-888-478-4522) (toll free in USA), or 1(312) 455-8498 (outside USA)

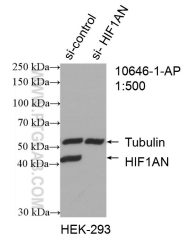
E: [proteintech@ptglab.com](mailto:proteintech@ptglab.com)  
W: [ptglab.com](http://ptglab.com)

This product is exclusively available under Proteintech Group brand and is not available to purchase from any other manufacturer.

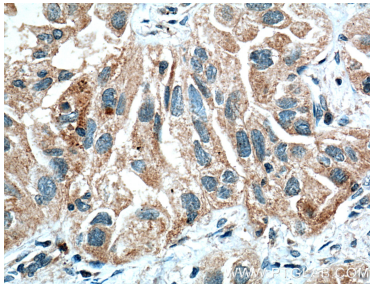
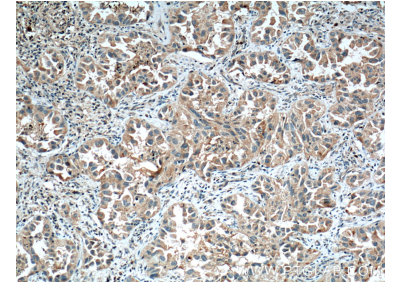
## Données de validation sélectionnées



Various lysates were subjected to SDS PAGE followed by western blot with 10646-1-AP (HIF1AN antibody) at dilution of 1:1000 incubated at room temperature for 1.5 hours.



WB result of HIF1AN antibody (10646-1-AP; 1:500; incubated at room temperature for 1.5 hours) with sh-Control and sh-HIF1AN transfected HEK-293 cells.



Immunohistochemical analysis of paraffin-embedded human lung cancer tissue slide using 10646-1-AP (HIF1AN Antibody) at dilution of 1:200 (under 40x lens). Heat mediated antigen retrieval with Tris-EDTA buffer (pH 9.0).