

À des fins de recherche uniquement

Anticorps Polyclonal de lapin anti-FBXW4



Numéro de catalogue: 10657-1-AP

Informations de base

Numéro de catalogue: 10657-1-AP	Numéro d'acquisition GenBank: BC007380	Méthode de purification: Purification par affinité contre l'antigène
Taille: 150ul , Concentration: 260 µg/ml by Nanodrop and 173 µg/ml by Bradford method using BSA as the standard;	Identification du gène (NCBI): 6468	Dilutions recommandées: WB 1:200-1:1000 IHC 1:50-1:500
Hôte: Lapin	Nom complet: F-box and WD repeat domain containing 4	
Isotype: IgG	MW calculé: 46 kDa	
Immunogen Catalog Number: AG1047	MW observés: 50 kDa	

Applications

Applications testées: IHC, WB, ELISA	Contrôles positifs:
Spécificité de l'espèce: Humain, rat, souris	WB : tissu pulmonaire de souris, tissu hépatique de souris
Remarque-IHC: <i>il est suggéré de démasquer l'antigène avec un tampon de TE buffer pH 9,0; (*) À défaut, le démasquage de l'antigène peut être effectué avec un tampon citrate pH 6,0.</i>	IHC : tissu pancréatique humain,

Informations générales

F-box proteins have been shown to be critical for the ubiquitin-mediated degradation of cellular regulatory proteins, and they are a family of eukaryotic proteins characterized by an approximately 40 amino acid motif. SCF complex, a class of ubiquitin ligases, consists of invariable components, Skp1 and Cullin, and variable components of F-box proteins, which have a primary role in determining substrate specificity. FBXW4, also known as SHFM3, encodes F-box and WD-40 domain-containing protein 4. Defects in SHFM3 are a cause of split-hand/foot malformation type 3 (SHFM3), an autosomal dominant disorder characterized by hypoplasia/aplasia of the central digits with fusion of the remaining digits.

Stockage

Stockage:
Stocker à -20°C. Stable pendant un an après l'expédition.
Tampon de stockage:
PBS avec azoture de sodium à 0,02 % et glycérol à 50 % pH 7,3
L'aliquotage n'est pas nécessaire pour le stockage à -20C

*** Les 20ul contiennent 0,1% de BSA.

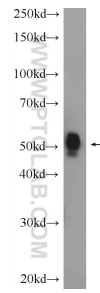
For technical support and original validation data for this product please contact:

T: 1 (888) 4PTGLAB (1-888-478-4522) (toll free in USA), or 1(312) 455-8498 (outside USA)

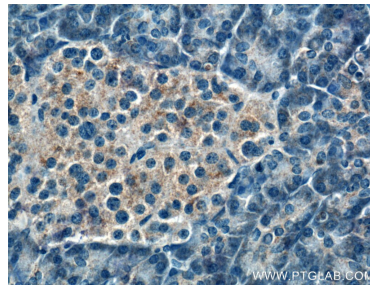
E: proteintech@ptglab.com
W: ptglab.com

This product is exclusively available under Proteintech Group brand and is not available to purchase from any other manufacturer.

Données de validation sélectionnées



mouse lung tissue were subjected to SDS PAGE followed by western blot with 10657-1-AP (FBXW4 Antibody) at dilution of 1:300 incubated at room temperature for 1.5 hours.



Immunohistochemical analysis of paraffin-embedded human pancreas tissue slide using 10657-1-AP (FBXW4 Antibody) at dilution of 1:200 (under 40x lens).