

À des fins de recherche uniquement

Anticorps Polyclonal de lapin anti-NF2



Numéro de catalogue: 10659-1-AP

Informations de base

Numéro de catalogue:
10659-1-AP

Taille:
150ul, Concentration: 400 µg/ml by
Nanodrop and 253 µg/ml by Bradford
method using BSA as the standard;

Hôte:
Lapin

Isotype:
IgG

Immunogen Catalog Number:
AG1013

Numéro d'acquisition GenBank:
BC007279

Identification du gène (NCBI):
4771

Nom complet:
neurofibromin 2 (merlin)

MW calculé
70 kDa

MW observés:
64-66 kDa

Méthode de purification:
Purification par affinité contre
l'antigène

Dilutions recommandées:
WB 1:500-1:1000

Applications

Applications testées:
WB, ELISA

Spécificité de l'espèce:
Humain, rat, souris

Contrôles positifs:

WB : tissu rénal de souris, cellules Jurkat, cellules
NIH/3T3, tissu rénal humain

Informations générales

Stockage

Stockage:

Stocker à -20°C. Stable pendant un an après l'expédition.

Tampon de stockage:

PBS avec azoture de sodium à 0,02 % et glycérol à 50 % pH 7,3

L'aliquotage n'est pas nécessaire pour le stockage à -20°C

*** Les 20ul contiennent 0,1% de BSA.

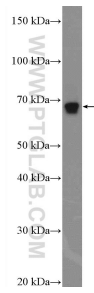
For technical support and original validation data for this product please contact:

T: 1 (888) 4PTGLAB (1-888-478-4522) (toll free
in USA), or 1(312) 455-8498 (outside USA)

E: proteintech@ptglab.com
W: ptglab.com

This product is exclusively available under Proteintech Group brand and is not available to purchase from any other manufacturer.

Données de validation sélectionnées



mouse kidney tissue were subjected to SDS PAGE followed by western blot with 10659-1-AP (NF2 Antibody) at dilution of 1:600 incubated at room temperature for 1.5 hours.