

À des fins de recherche uniquement

Anticorps Polyclonal de lapin anti-XPNPEP1



Numéro de catalogue: 10661-1-AP

Informations de base

Numéro de catalogue: 10661-1-AP	Numéro d'acquisition GenBank: BC007579	Méthode de purification: Purification par affinité contre l'antigène
Taille: 150ul , Concentration: 350 µg/ml by Nanodrop and 200 µg/ml by Bradford method using BSA as the standard;	Identification du gène (NCBI): 7511	Dilutions recommandées: WB 1:1000-1:4000 IHC 1:50-1:500
Hôte: Lapin	Nom complet: X-prolyl aminopeptidase (aminopeptidase P) 1, soluble	
Isotype: IgG	MW calculé: 70 kDa	
Immunogen Catalog Number: AG1015	MW observés: 70-75 kDa	

Applications

Applications testées:

IHC, WB, ELISA

Spécificité de l'espèce:

Humain, rat, souris

Remarque-IHC: il est suggéré de démasquer l'antigène avec un tampon de TE buffer pH 9.0; (*) À défaut, le démasquage de l'antigène peut être effectué avec un tampon citrate pH 6,0.

Contrôles positifs:

WB : tissu pancréatique de souris, tissu d'intestin grêle de souris, tissu pancréatique de rat

IHC : tissu d'intestin grêle humain, tissu pancréatique humain

Informations générales

Stockage

Stockage:

Stocker à -20°C. Stable pendant un an après l'expédition.

Tampon de stockage:

PBS avec azoture de sodium à 0,02 % et glycérol à 50 % pH 7,3

L'aliquotage n'est pas nécessaire pour le stockage à -20C

*** Les 20ul contiennent 0,1% de BSA.

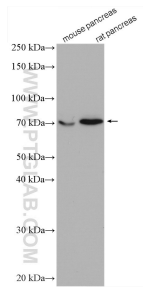
For technical support and original validation data for this product please contact:

T: 1 (888) 4PTGLAB (1-888-478-4522) (toll free in USA), or 1(312) 455-8498 (outside USA)

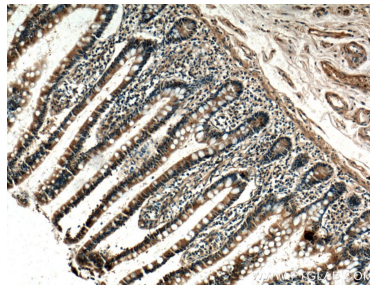
E: proteintech@ptglab.com
W: ptglab.com

This product is exclusively available under Proteintech Group brand and is not available to purchase from any other manufacturer.

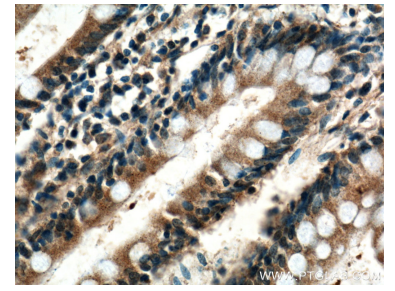
Données de validation sélectionnées



Various lysates were subjected to SDS PAGE followed by western blot with 10661-1-AP (XPNPEP1 antibody) at dilution of 1:2000 incubated at room temperature for 1.5 hours.



Immunohistochemical analysis of paraffin-embedded human small intestine tissue slide using 10661-1-AP (XPNPEP1 antibody) at dilution of 1:100 (under 10x lens).



Immunohistochemical analysis of paraffin-embedded human small intestine tissue slide using 10661-1-AP (XPNPEP1 antibody) at dilution of 1:100 (under 40x lens).