

À des fins de recherche uniquement

# Anticorps Polyclonal de lapin anti-SCLY



Numéro de catalogue: 10667-1-AP

## Informations de base

Numéro de catalogue: 10667-1-AP	Numéro d'acquisition GenBank: BC007891	Méthode de purification: Purification par affinité contre l'antigène
Taille: 150ul , Concentration: 550 µg/ml by Nanodrop;	Identification du gène (NCBI): 51540	Dilutions recommandées: WB 1:500-1:2000
Hôte: Lapin	Nom complet: selenocysteine lyase	
Isotype: IgG	MW calculé 49 kDa	
Immunogen Catalog Number: AG0972	MW observés: 48 kDa	

## Applications

Applications testées: WB,ELISA	Contrôles positifs: WB : cellules HEK-293T, tissu cérébral de rat, tissu cérébral de souris
Spécificité de l'espèce: Humain, rat, souris	

## Informations générales

Selenocysteine lyase(SCLY or SCL) catalyzes the decomposition of L-selenocysteine to L-alanine and elemental selenium. This protein expresses in all mouse tissues examined, with the highest expression in liver, kidney, and testis. Mouse SclY localized to the cytosolic fraction in mouse liver and formed homodimers(PMID:10692412).This antibody detects the N-terminal of the protein.

## Stockage

**Stockage:**  
Stocker à -20°C. Stable pendant un an après l'expédition.  
**Tampon de stockage:**  
PBS avec azoture de sodium à 0,02 % et glycérol à 50 % pH 7,3  
L'aliquotage n'est pas nécessaire pour le stockage à -20C

**\*\*\* Les 20ul contiennent 0,1% de BSA.**

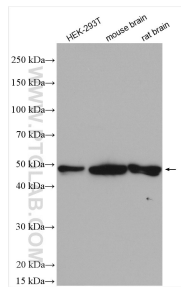
For technical support and original validation data for this product please contact:

T: 1 (888) 4PTGLAB (1-888-478-4522) (toll free in USA), or 1(312) 455-8498 (outside USA)

E: proteintech@ptglab.com  
W: ptglab.com

This product is exclusively available under Proteintech Group brand and is not available to purchase from any other manufacturer.

## Données de validation sélectionnées



Various lysates were subjected to SDS PAGE followed by western blot with 10667-1-AP (SCLY antibody) at dilution of 1:1000 incubated at room temperature for 1.5 hours.