

À des fins de recherche uniquement

Anticorps Polyclonal de lapin anti-LAMR1,RPSA



Numéro de catalogue: 10668-1-AP

1 Publications

Informations de base

Numéro de catalogue:

10668-1-AP

Numéro d'acquisition GenBank:

BC008867

Méthode de purification:

Purification par affinité contre l'antigène

Taille:

150ul, Concentration: 260 µg/ml by Nanodrop and 150 µg/ml by Bradford method using BSA as the standard;

Identification du gène (NCBI):

3921

Dilutions recommandées:

IHC 1:20-1:200

Hôte:

Lapin

Nom complet:

ribosomal protein SA

MW calculé

33 kDa

Isotype:

IgG

Immunogen Catalog Number:

AG1055

Applications

Applications testées:

IHC, ELISA

Contrôles positifs:

IHC : tissu de tumeur ovarienne humain,

Demandes citées:

IHC

Spécificité de l'espèce:

Humain, rat, souris

Espèces citées:

souris

Remarque-IHC: il est suggéré de démasquer l'antigène avec un tampon de TE buffer pH 9,0; (*) A défaut, le démasquage de l'antigène peut être effectué avec un tampon citrate pH 6,0.

Informations générales

The ribosomal protein SA (RPSA), previously named 67 kD laminin receptor(67LR), 37 kD laminin receptor precursor (37LRP) and p40 ribosome-associated protein, is a multifunctional protein, that plays a role in a number of pathological processes, such as cancer and prion diseases. It is overexpressed in various cancer cell lines, and the level of the laminin receptor transcript is higher in colon carcinoma tissue and lung cancer cell line than their normal counterparts. This antibody is a rabbit polyclonal antibody raised against a fusion protein of full length human RPSA. This antibody is specific to RPSA (LAMR1).

Publications notables

Autrice	Pubmed ID	Journal	Application
Mengmeng Liu	33217534	Microb Pathog	IHC

Stockage

Stockage:

Stocker à -20°C. Stable pendant un an après l'expédition.

Tampon de stockage:

PBS avec azoture de sodium à 0,02 % et glycérol à 50 % pH 7,3

L'aliquotage n'est pas nécessaire pour le stockage à -20C

*** Les 20ul contiennent 0,1% de BSA.

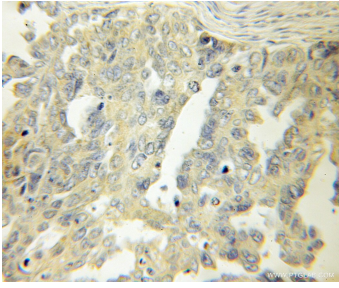
For technical support and original validation data for this product please contact:

T: 1 (888) 4PTGLAB (1-888-478-4522) (toll free in USA), or 1(312) 455-8498 (outside USA)

E: proteintech@ptglab.com
W: ptglab.com

This product is exclusively available under Proteintech Group brand and is not available to purchase from any other manufacturer.

Données de validation sélectionnées



Immunohistochemical analysis of paraffin-embedded human ovary tumor using 10668-1-AP (LAMR1,RPSA antibody) at dilution of 1:50 (under 10x lens).