

À des fins de recherche uniquement

Anticorps Polyclonal de lapin anti-CARD9



Numéro de catalogue: 10669-1-AP

Phare

10 Publications

Informations de base

Numéro de catalogue: 10669-1-AP	Numéro d'acquisition GenBank: BC008877	Méthode de purification: Purification par affinité contre l'antigène
Taille: 150ul, Concentration: 350 µg/ml by Nanodrop and 300 µg/ml by Bradford method using BSA as the standard;	Identification du gène (NCBI): 64170	Dilutions recommandées: WB 1:500-1:3000
Hôte: Lapin	Nom complet: caspase recruitment domain family, member 9	
Isotype: IgG	MW calculé: 62 kDa	
Immunogen Catalog Number: AG1057	MW observés: 50-59 kDa	

Applications

Applications testées: WB, ELISA	Contrôles positifs: WB : cellules HL-60, cellules PC-3
Demandes citées: IP, WB	
Spécificité de l'espèce: Humain, rat, souris	
Espèces citées: Humain, souris	

Informations générales

CARD9, a member of the caspase recruitment domain (CARD) protein family, plays an important regulatory role in cell apoptosis. Defects in CARD9 are the cause of familial candidiasis type 2 (CANDF2) characterized by impaired clearance of fungal infections and results in colonization and infections of the mucosa or skin, predominantly with *Candida albicans*. CARD9 is highly expressed in spleen and regulate activation of NF-kappa-B by interaction with positive regulator of apoptosis BCL10 via the CARD domain.

Publications notables

Autrice	Pubmed ID	Journal	Application
Carlos A Arango-Franco	30264381	J Clin Immunol	WB
Nikolaus Rieber	27777981	JCI Insight	WB
Xinyan Wu	34721438	Front Immunol	WB

Stockage

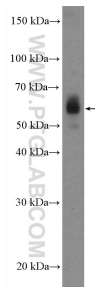
Stockage:
Stocker à -20°C. Stable pendant un an après l'expédition.
Tampon de stockage:
PBS avec azoture de sodium à 0,02 % et glycérol à 50 % pH 7,3
L'aliquotage n'est pas nécessaire pour le stockage à -20C

*** Les 20ul contiennent 0,1% de BSA.

For technical support and original validation data for this product please contact:
T: 1 (888) 4PTGLAB (1-888-478-4522) (toll free in USA), or 1(312) 455-8498 (outside USA)
E: proteintech@ptglab.com
W: ptglab.com

This product is exclusively available under Proteintech Group brand and is not available to purchase from any other manufacturer.

Données de validation sélectionnées



HL-60 cells were subjected to SDS PAGE followed by western blot with 10669-1-AP (CARD9 Antibody) at dilution of 1:1500 incubated at room temperature for 1.5 hours.