

À des fins de recherche uniquement

Anticorps Polyclonal de lapin anti-OSTF1



Numéro de catalogue: 10671-1-AP

Informations de base

Numéro de catalogue: 10671-1-AP	Numéro d'acquisition GenBank: BC007459	Méthode de purification: Purification par affinité contre l'antigène
Taille: 150ul, Concentration: 400 µg/ml by Nanodrop and 200 µg/ml by Bradford method using BSA as the standard;	Identification du gène (NCBI): 26578	Dilutions recommandées: WB 1:500-1:2400 IHC 1:20-1:200
Hôte: Lapin	Nom complet: osteoclast stimulating factor 1	
Isotype: IgG	MW calculé: 28 kDa	
Immunogen Catalog Number: AG1072	MW observés: 28 kDa	

Applications

Applications testées:

IHC, WB, ELISA

Spécificité de l'espèce:

Humain, rat, souris

Remarque-IHC: il est suggéré de démasquer l'antigène avec un tampon de TE buffer pH 9.0; (*) À défaut, le démasquage de l'antigène peut être effectué avec un tampon citrate pH 6,0.

Contrôles positifs:

WB : cellule C2C12,

IHC : tissu de cancer du sein humain, tissu placentaire humain, tissu pulmonaire humain, tissu rénal humain, tissu testiculaire humain

Informations générales

OSTF1 (Osteoclast-stimulating factor-1) is an intracellular protein produced by osteoclasts that indirectly induces osteoclast formation and bone resorption. It induces bone resorption, acting probably through a signaling cascade which results in the secretion of factor(s) enhancing osteoclast formation and activity

Stockage

Stockage:

Stocker à -20°C. Stable pendant un an après l'expédition.

Tampon de stockage:

PBS avec azoture de sodium à 0,02 % et glycérol à 50 % pH 7,3

L'aliquotage n'est pas nécessaire pour le stockage à -20C

*** Les 20ul contiennent 0,1% de BSA.

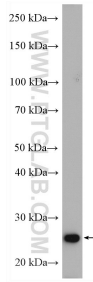
For technical support and original validation data for this product please contact:

T: 1 (888) 4PTGLAB (1-888-478-4522) (toll free in USA), or 1(312) 455-8498 (outside USA)

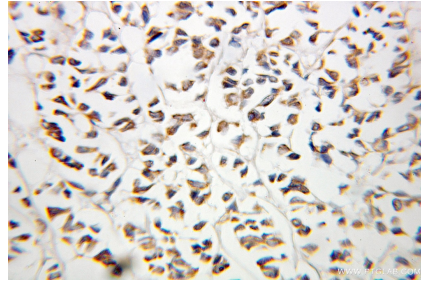
E: proteintech@ptglab.com
W: ptglab.com

This product is exclusively available under Proteintech Group brand and is not available to purchase from any other manufacturer.

Données de validation sélectionnées



C2C12 cell were subjected to SDS PAGE followed by western blot with 10671-1-AP (OSTF1 antibody) at dilution of 1:1200 incubated at room temperature for 1.5 hours.



Immunohistochemical analysis of paraffin-embedded human breast cancer using 10671-1-AP (OSTF1 antibody) at dilution of 1:100 (under 25x lens).