

À des fins de recherche uniquement

Anticorps Polyclonal de lapin anti-RGS2



Numéro de catalogue: 10678-1-AP

Phare

5 Publications

Informations de base

Numéro de catalogue:
10678-1-AP

Taille:
150ul, Concentration: 500 µg/ml by
Nanodrop and 247 µg/ml by Bradford
method using BSA as the standard;

Hôte:
Lapin

Isotype:
IgG

Immunogen Catalog Number:
AG1066

Numéro d'acquisition GenBank:
BC007049

Identification du gène (NCBI):

5997
Nom complet:
regulator of G-protein signaling 2,
24kDa

MW calculé

24 kDa

MW observés:

24-30 kDa

Méthode de purification:
Purification par affinité contre
l'antigène

Dilutions recommandées:
WB 1:500-1:1000

Applications

Applications testées:
WB, ELISA

Demandes citées:
IF, WB

Spécificité de l'espèce:
Humain

Espèces citées:
Humain

Contrôles positifs:

WB : tissu cérébral humain fœtal, tissu cérébral
humain

Informations générales

Publications notables

Autrice	Pubmed ID	Journal	Application
Jaebeom Cho	33393490	J Clin Invest	WB
Yan Xie	27549302	Respir Res	WB
Li Xia Yuan	35987078	Virology	WB

Stockage

Stockage:

Stocker à -20°C. Stable pendant un an après l'expédition.

Tampon de stockage:

PBS avec azoture de sodium à 0,02 % et glycérol à 50 % pH 7,3

L'aliquotage n'est pas nécessaire pour le stockage à -20C

*** Les 20ul contiennent 0,1% de BSA.

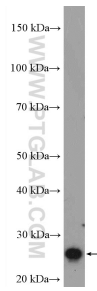
For technical support and original validation data for this product please contact:

T: 1 (888) 4PTGLAB (1-888-478-4522) (toll free
in USA), or 1(312) 455-8498 (outside USA)

E: proteintech@ptglab.com
W: ptglab.com

This product is exclusively available under Proteintech
Group brand and is not available to purchase from any
other manufacturer.

Données de validation sélectionnées



fetal human brain tissue were subjected to SDS PAGE followed by western blot with 10678-1-AP (RGS2 Antibody) at dilution of 1:600 incubated at room temperature for 1.5 hours.