

À des fins de recherche uniquement

# Anticorps Polyclonal de lapin anti-NUDC



Numéro de catalogue: 10681-1-AP

Phare

5 Publications

## Informations de base

Numéro de catalogue:

10681-1-AP

Taille:

150ul, Concentration: 750 µg/ml by Nanodrop and 380 µg/ml by Bradford method using BSA as the standard;

Hôte:

Lapin

Isotype:

IgG

Immunogen Catalog Number:

AG0998

Numéro d'acquisition GenBank:

BC006147

Identification du gène (NCBI):

10726

Nom complet:

nuclear distribution gene C homolog (A. nidulans)

MW calculé

38 kDa

MW observés:

42-45 kDa

Méthode de purification:

Purification par affinité contre l'antigène

Dilutions recommandées:

WB 1:500-1:2000

IP 0.5-4.0 ug for IP and 1:500-1:2000 for WB

IHC 1:20-1:200

IF 1:10-1:100

## Applications

Applications testées:

IF, IHC, IP, WB, ELISA

Demandes citées:

IF, IHC, WB

Spécificité de l'espèce:

Humain

Espèces citées:

Humain, souris

**Remarque-IHC: il est suggéré de démasquer l'antigène avec un tampon de TE buffer pH 9,0; (\*) A défaut, 'le démasquage de l'antigène peut être effectué avec un tampon citrate pH 6,0.**

Contrôles positifs:

WB : cellules HepG2, cellules HEK-293, cellules HeLa, cellules K-562, cellules SH-SY5Y

IP : cellules HEK-293,

IHC : tissu de cancer du pancréas humain,

IF : cellules HeLa, cellules HEK-293, cellules HepG2

## Informations générales

Nuclear distribution protein C (NudC) is a highly conserved dynein/dynactin associated protein implicated in mitosis and cytokinesis. NudC is localized on major mitotic structures, and is involved in regulating spindle formation stability of kinetochore microtubule attachments, and chromosomes congression in early mitosis. NudC also is required for multi-protein transport along axons in neurons.

## Publications notables

Autrice	Pubmed ID	Journal	Application
Senyang Cao	32920902	Reprod Domest Anim	WB, IHC
Tai Young Kim	25332235	Mol Cell Biol	WB
Min Liu	34262899	Front Cell Dev Biol	WB

## Stockage

Stockage:

Stocker à -20°C. Stable pendant un an après l'expédition.

Tampon de stockage:

PBS avec azoture de sodium à 0,02 % et glycérol à 50 % pH 7,3

L'aliquotage n'est pas nécessaire pour le stockage à -20C

**\*\*\* Les 20ul contiennent 0,1% de BSA.**

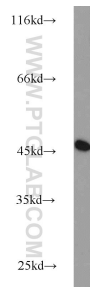
For technical support and original validation data for this product please contact:

T: 1 (888) 4PTGLAB (1-888-478-4522) (toll free in USA), or 1(312) 455-8498 (outside USA)

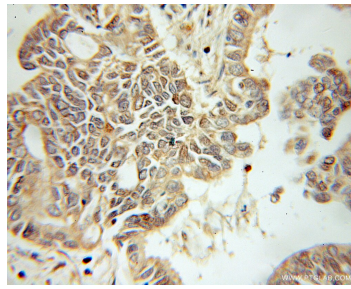
E: proteintech@ptglab.com  
W: ptglab.com

**This product is exclusively available under Proteintech Group brand and is not available to purchase from any other manufacturer.**

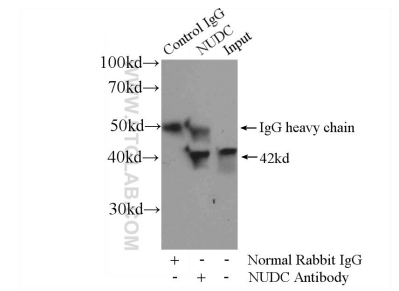
## Données de validation sélectionnées



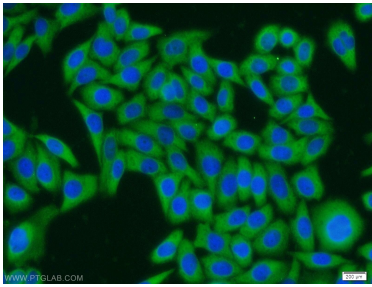
HepG2 cells were subjected to SDS PAGE followed by western blot with 10681-1-AP (NUDC antibody) at dilution of 1:1000 incubated at room temperature for 1.5 hours.



Immunohistochemical analysis of paraffin-embedded human pancreas cancer using 10681-1-AP (NUDC antibody) at dilution of 1:50 (under 10x lens).



IP Result of anti-NUDC (IP:10681-1-AP, 4ug; Detection:10681-1-AP 1:1000) with HEK-293 cells lysate 2800ug.



Immunofluorescent analysis of HeLa cells using 10681-1-AP (NUDC antibody) at dilution of 1:25 and Alexa Fluor 488-conjugated AffiniPure Goat Anti-Rabbit IgG(H+L).