

À des fins de recherche uniquement

# Anticorps Polyclonal de lapin anti-ETV4



Numéro de catalogue: 10684-1-AP

Phare

18 Publications

## Informations de base

Numéro de catalogue:  
10684-1-AP

Taille:  
150ul, Concentration: 600 µg/ml by  
Nanodrop;

Hôte:  
Lapin

Isotype:  
IgG

Immunogen Catalog Number:  
AG0984

Numéro d'acquisition GenBank:  
BC007242

Identification du gène (NCBI):  
2118

Nom complet:  
ets variant 4

MW calculé

54 kDa

MW observés:  
61 kDa

Méthode de purification:  
Purification par affinité contre  
l'antigène

Dilutions recommandées:  
WB 1:500-1:1000

## Applications

Applications testées:  
WB, ELISA

Demandes citées:  
IF, IHC, WB

Spécificité de l'espèce:  
Humain, rat, souris

Espèces citées:  
Humain, poulet, souris

Contrôles positifs:

WB : tissu cardiaque de souris, cellules BxPC-3

## Informations générales

ETS translocation variant 4 (ETV4), also named as E1A-F or PEA3, is 484 amino acid protein, which contains one ETS DNA-binding domain and belongs to the ETS family. The calculated molecular weight of ETV4 protein is 54 kDa, but the phosphorylated ETV4 is a 54-61 kDa protein. ETV4 as a transcription activator localizes in the nucleus and binds to the enhancer of the adenovirus E1A gene.

## Publications notables

Autrice	Pubmed ID	Journal	Application
Aoi Komatsu	34685592	Cells	WB,IHC
Guangying Yang	35682694	Int J Mol Sci	WB,IF
Eunice Cho	33789117	Cell Rep	WB

## Stockage

Stockage:

Stocker à -20°C. Stable pendant un an après l'expédition.

Tampon de stockage:

PBS avec azoture de sodium à 0,02 % et glycérol à 50 % pH 7,3

L'aliquotage n'est pas nécessaire pour le stockage à -20C

\*\*\* Les 20ul contiennent 0,1% de BSA.

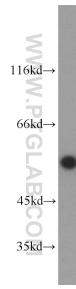
For technical support and original validation data for this product please contact:

T: 1 (888) 4PTGLAB (1-888-478-4522) (toll free  
in USA), or 1(312) 455-8498 (outside USA)

E: proteintech@ptglab.com  
W: ptglab.com

This product is exclusively available under Proteintech Group brand and is not available to purchase from any other manufacturer.

## Données de validation sélectionnées



mouse heart tissue were subjected to SDS PAGE followed by western blot with 10684-1-AP (ETV4 antibody) at dilution of 1:500 incubated at room temperature for 1.5 hours.