

À des fins de recherche uniquement

Anticorps Polyclonal de lapin anti-RPA3



Numéro de catalogue: 10692-1-AP

1 Publications

Informations de base

Numéro de catalogue: 10692-1-AP	Numéro d'acquisition GenBank: BC005264	Méthode de purification: Purification par affinité contre l'antigène
Taille: 150ul, Concentration: 400 µg/ml by Nanodrop and 200 µg/ml by Bradford method using BSA as the standard;	Identification du gène (NCBI): 6119	Dilutions recommandées: WB 1:500-1:2000 IHC 1:750-1:3000
Hôte: Lapin	Nom complet: replication protein A3, 14kDa	
Isotype: IgG	MW calculé: 13 kDa	
Immunogen Catalog Number: AG1065	MW observés: 14 kDa	

Applications

Applications testées:

IHC, WB, ELISA

Demandes citées:

WB

Spécificité de l'espèce:

Humain

Espèces citées:

Humain

Remarque-IHC: il est suggéré de démasquer l'antigène avec un tampon de TE buffer pH 9,0; (*) À défaut, le démasquage de l'antigène peut être effectué avec un tampon citrate pH 6,0.

Contrôles positifs:

WB : cellules K-562, cellules A549, cellules HeLa, cellules HepG2, cellules Jurkat

IHC : tissu de cancer du poumon humain,

Informations générales

Publications notables

Autrice	Pubmed ID	Journal	Application
James Glover	37439191	J Cell Sci	WB

Stockage

Stockage:

Stocker à -20°C. Stable pendant un an après l'expédition.

Tampon de stockage:

PBS avec azoture de sodium à 0,02 % et glycérol à 50 % pH 7,3

L'aliquotage n'est pas nécessaire pour le stockage à -20C

*** Les 20ul contiennent 0,1% de BSA.

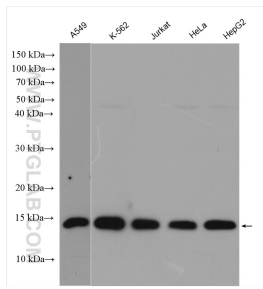
For technical support and original validation data for this product please contact:

T: 1 (888) 4PTGLAB (1-888-478-4522) (toll free in USA), or 1(312) 455-8498 (outside USA)

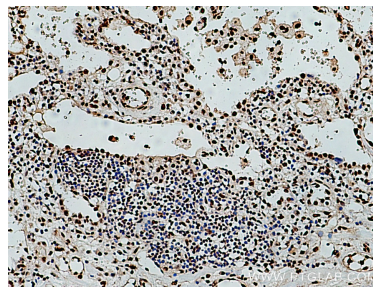
E: proteintech@ptglab.com
W: ptglab.com

This product is exclusively available under Proteintech Group brand and is not available to purchase from any other manufacturer.

Données de validation sélectionnées



Various lysates were subjected to SDS PAGE followed by western blot with 10692-1-AP (RPA3 antibody) at dilution of 1:1000 incubated at room temperature for 1.5 hours.



Immunohistochemical analysis of paraffin-embedded human lung cancer tissue slide using 10692-1-AP (RPA3 antibody) at dilution of 1:1500 (under 10x lens). Heat mediated antigen retrieval with Tris-EDTA buffer (pH 9.0).