

À des fins de recherche uniquement

Anticorps Polyclonal de lapin anti-MPHOSPH6



Numéro de catalogue: 10695-1-AP

1 Publications

Informations de base

Numéro de catalogue:
10695-1-AP

Taille:
150ul, Concentration: 550 µg/ml by
Nanodrop and 333 µg/ml by Bradford
method using BSA as the standard;

Hôte:
Lapin

Isotype:
IgG

Immunogen Catalog Number:
AG1080

Numéro d'acquisition GenBank:
BC005242

Identification du gène (NCBI):
10200

Nom complet:
M-phase phosphoprotein 6

MW calculé
19 kDa

MW observés:
19 kDa

Méthode de purification:
Purification par affinité contre
l'antigène

Dilutions recommandées:
WB 1:200-1:1000
IP 0.5-4.0 ug for IP and 1:500-1:1000
for WB
IHC 1:20-1:200

Applications

Applications testées:
IHC, IP, WB, ELISA

Spécificité de l'espèce:
Humain, rat, souris

**Remarque-IHC: il est suggéré de démasquer
l'antigène avec un tampon de TE buffer pH
9.0; (*) À défaut, le démasquage de
l'antigène peut être effectué avec un
tampon citrate pH 6,0.**

Contrôles positifs:

WB : cellules MCF7, cellules HeLa, cellules MCF-7,
cellules MDA-MB-453s

IP : cellules HeLa,

IHC : tissu de cancer du sein humain,

Informations générales

Publications notables

Autrice	Pubmed ID	Journal	Application
Rui-Rui Peng	32003502	Cell Prolif	

Stockage

Stockage:

Stocker à -20°C. Stable pendant un an après l'expédition.

Tampon de stockage:

PBS avec azoture de sodium à 0,02 % et glycérol à 50 % pH 7,3

L'aliquotage n'est pas nécessaire pour le stockage à -20C

*** Les 20ul contiennent 0,1% de BSA.

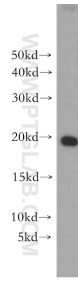
For technical support and original validation data for this product please contact:

T: 1 (888) 4PTGLAB (1-888-478-4522) (toll free
in USA), or 1(312) 455-8498 (outside USA)

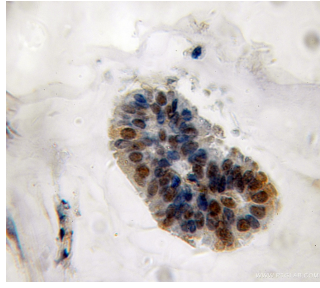
E: proteintech@ptglab.com
W: ptglab.com

This product is exclusively available under Proteintech Group brand and is not available to purchase from any other manufacturer.

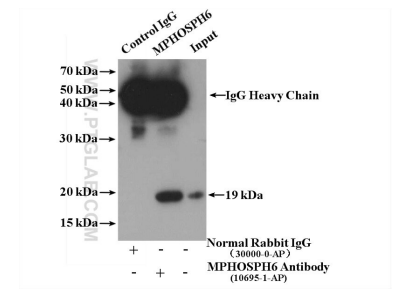
Données de validation sélectionnées



MCF7 cells were subjected to SDS PAGE followed by western blot with 10695-1-AP (MPHOSPH6 antibody) at dilution of 1:300 incubated at room temperature for 1.5 hours.



Immunohistochemical analysis of paraffin-embedded human breast cancer using 10695-1-AP (MPHOSPH6 antibody) at dilution of 1:50 (under 10x lens).



IP result of anti-MPHOSPH6 (IP:10695-1-AP, 4ug; Detection:10695-1-AP 1:500) with HeLa cells lysate 3000 ug.