

À des fins de recherche uniquement

Anticorps Polyclonal de lapin anti-KMO



Numéro de catalogue: 10698-1-AP

Phare

21 Publications

Informations de base

Numéro de catalogue: 10698-1-AP	Numéro d'acquisition GenBank: BC005297	Méthode de purification: Purification par affinité contre l'antigène
Taille: 150ul , Concentration: 900 µg/ml by Nanodrop;	Identification du gène (NCBI): 8564	Dilutions recommandées: IHC 1:50-1:500 IF 1:10-1:100
Hôte: Lapin	Nom complet: kynurenine 3-monooxygenase (kynurenine 3-hydroxylase)	
Isotype: IgG	MW calculé: 486 aa, 56 kDa	
Immunogen Catalog Number: AG1109	MW observés: 56 kDa	

Applications

Applications testées:

IF, IHC, ELISA

Demandes citées:

IF, IHC, WB

Spécificité de l'espèce:

Humain, rat, souris

Espèces citées:

Humain, rat, souris

Contrôles positifs:

IHC : tissu rénal humain, tissu cardiaque de souris, tissu de cancer de la prostate humaine, tissu de cancer du sein humain

IF : cellules HepG2, cellules MCF-7

Remarque-IHC: il est suggéré de démasquer l'antigène avec un tampon de TE buffer pH 9,0; (*) À défaut, le démasquage de l'antigène peut être effectué avec un tampon citrate pH 6,0.

Informations générales

KMO (Kynurenine 3-monooxygenase) is an NADPH-dependent flavin monooxygenase, catalysing the hydroxylation of the L-kynurenine to form L-3-hydroxykynurenine. KMO is a membrane protein located on the outer membrane of mitochondria. Tissue distribution studies have revealed that, in rats, highest enzyme activity is found in kidney and liver, with brain having the least activity in comparison to peripheral organs (PMID: 9237672).

Publications notables

Autrice	Pubmed ID	Journal	Application
NANAKA MORITA	34584567	Oncol Lett	WB, IHC
Aisha M. Swaih	36140394	Biomedicines	WB, IF
Ewelina Rojewska	26524415	Neuropharmacology	WB

Stockage

Stockage:

Stocker à -20°C. Stable pendant un an après l'expédition.

Tampon de stockage:

PBS avec azoture de sodium à 0,02 % et glycérol à 50 % pH 7,3

L'aliquotage n'est pas nécessaire pour le stockage à -20C

*** Les 20ul contiennent 0,1% de BSA.

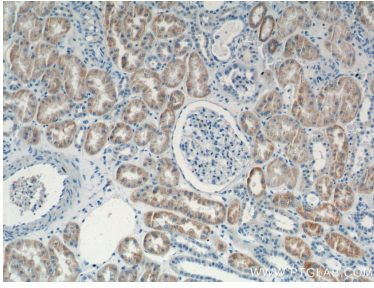
For technical support and original validation data for this product please contact:

T: 1 (888) 4PTGLAB (1-888-478-4522) (toll free in USA), or 1(312) 455-8498 (outside USA)

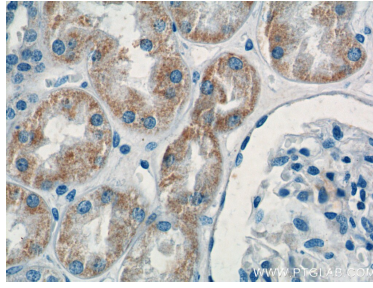
E: proteintech@ptglab.com
W: ptglab.com

This product is exclusively available under Proteintech Group brand and is not available to purchase from any other manufacturer.

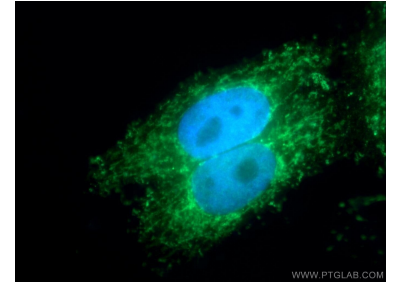
Données de validation sélectionnées



Immunohistochemical analysis of paraffin-embedded human kidney tissue slide using 10698-1-AP (KMO Antibody) at dilution of 1:200 (under 10x lens).



Immunohistochemical analysis of paraffin-embedded human kidney tissue slide using 10698-1-AP (KMO Antibody) at dilution of 1:200 (under 40x lens).



Immunofluorescent analysis of HepG2 cells using 10698-1-AP (KMO antibody) at dilution of 1:25 and Alexa Fluor 488-conjugated AffiniPure Goat Anti-Rabbit IgG(H+L).