

À des fins de recherche uniquement

Anticorps Polyclonal de lapin anti-LSM5



Numéro de catalogue: 10700-1-AP

Informations de base

Numéro de catalogue: 10700-1-AP	Numéro d'acquisition GenBank: BC005938	Méthode de purification: Purification par affinité contre l'antigène
Taille: 150ul, Concentration: 800 µg/ml by Nanodrop;	Identification du gène (NCBI): 23658	Dilutions recommandées: WB 1:200-1:1000 IF 1:50-1:500
Hôte: Lapin	Nom complet: LSM5 homolog, U6 small nuclear RNA associated (S. cerevisiae)	
Isotype: IgG	MW calculé 10 kDa	
Immunogen Catalog Number: AG1145	MW observés: 10 kDa	

Applications

Applications testées:
IF, WB, ELISA

Spécificité de l'espèce:
Humain, souris

Contrôles positifs:

WB : cellules HeLa, cellules HL-60, tissu cérébral humain, tissu ovarien de souris, tissu placentaire humain

IF : cellules HeLa,

Informations générales

Stockage

Stockage:
Stocker à -20°C. Stable pendant un an après l'expédition.

Tampon de stockage:
PBS avec azoture de sodium à 0,02 % et glycérol à 50 % pH 7,3
L'aliquotage n'est pas nécessaire pour le stockage à -20C

***** Les 20ul contiennent 0,1% de BSA.**

For technical support and original validation data for this product please contact:

T: 1 (888) 4PTGLAB (1-888-478-4522) (toll free in USA), or 1(312) 455-8498 (outside USA)

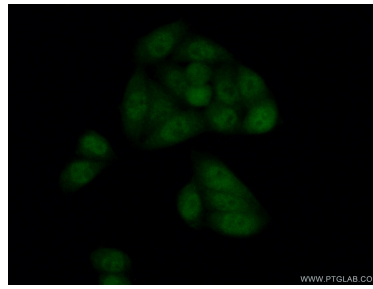
E: proteintech@ptglab.com
W: ptglab.com

This product is exclusively available under Proteintech Group brand and is not available to purchase from any other manufacturer.

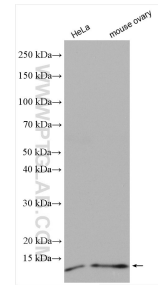
Données de validation sélectionnées



HeLa cells were subjected to SDS PAGE followed by western blot with 10700-1-AP (LSM5 antibody) at dilution of 1:100 incubated at room temperature for 1.5 hours.



Immunofluorescent analysis of (10% Formaldehyde) fixed HeLa cells using 10700-1-AP (LSM5 antibody) at dilution of 1:50 and Alexa Fluor 488-conjugated AffiniPure Goat Anti-Rabbit IgG(H+L).



Various lysates were subjected to SDS PAGE followed by western blot with 10700-1-AP (LSM5 antibody) at dilution of 1:600 incubated at room temperature for 1.5 hours.