

À des fins de recherche uniquement

# Anticorps Polyclonal de lapin anti-SAT1



Numéro de catalogue: 10708-1-AP

Phare

17 Publications

## Informations de base

Numéro de catalogue:  
10708-1-AP

Taille:  
150ul, Concentration: 300 µg/ml by Nanodrop and 173 µg/ml by Bradford method using BSA as the standard;

Hôte:  
Lapin

Isotype:  
IgG

Immunogen Catalog Number:  
AG1154

Numéro d'acquisition GenBank:  
BC008424

Identification du gène (NCBI):  
6303

Nom complet:  
spermidine/spermine N1-acetyltransferase 1

MW calculé:  
20 kDa

MW observés:  
25-30 kDa

Méthode de purification:  
Purification par affinité contre l'antigène

Dilutions recommandées:  
WB 1:200-1:1000  
IP 0.5-4.0 ug for IP and 1:200-1:1000 for WB  
IHC 1:50-1:500

## Applications

Applications testées:  
IHC, IP, WB, ELISA

Demandes citées:  
IF, IHC, WB

Spécificité de l'espèce:  
Humain, rat, souris

Espèces citées:  
Humain, rat, souris

**Remarque-IHC: il est suggéré de démasquer l'antigène avec un tampon de TE buffer pH 9.0; (\*) A défaut, 'le démasquage de l'antigène peut être effectué avec un tampon citrate pH 6,0.**

Contrôles positifs:

WB : tissu cérébral de rat, tissu hépatique de souris

IP : tissu hépatique de souris,

IHC : tissu cérébral de souris,

## Informations générales

Spermidine/spermine N1-acetyltransferase 1 (SAT1 or SSAT1) is the key regulatory enzyme in the catabolism of polyamines, catalyzing acetylation of spermidine or spermine to generate N1-acetyl spermidine or N1-acetyl spermine, and N1, N12-diacetylspermine. The cellular level of SAT1 is normally extremely low, but it is induced rapidly by a variety of stimuli, including polyamines, polyamine analogs, toxic chemicals, certain drugs, and growth factors. Downregulation of SAT1 has been reported in Epstein-Barr virus positive Burkitt's lymphoma cells.

## Publications notables

Autrice	Pubmed ID	Journal	Application
Lewandowski Nicole M NM	20837543	Proc Natl Acad Sci U S A	IHC
Yini Dang	36297287	Pharmaceuticals (Basel)	WB
Yan-Yan Wu	30257361	Biomed Pharmacother	WB

## Stockage

Stockage:

Stocker à -20°C. Stable pendant un an après l'expédition.

Tampon de stockage:

PBS avec azoture de sodium à 0,02 % et glycérol à 50 % pH 7,3

L'aliquotage n'est pas nécessaire pour le stockage à -20C

\*\*\* Les 20ul contiennent 0,1% de BSA.

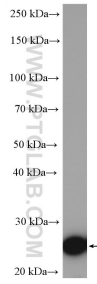
For technical support and original validation data for this product please contact:

T: 1 (888) 4PTGLAB (1-888-478-4522) (toll free in USA), or 1(312) 455-8498 (outside USA)

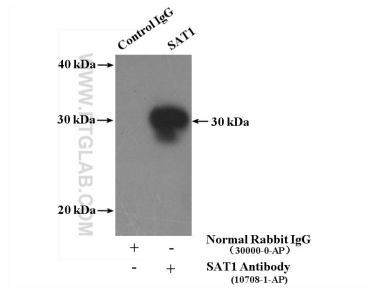
E: proteintech@ptglab.com  
W: ptglab.com

This product is exclusively available under Proteintech Group brand and is not available to purchase from any other manufacturer.

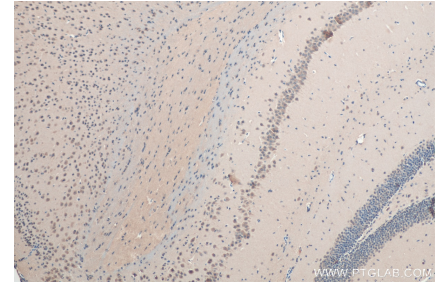
## Données de validation sélectionnées



rat brain tissue were subjected to SDS PAGE followed by western blot with 10708-1-AP (SAT1 antibody) at dilution of 1:200 incubated at room temperature for 1.5 hours.



IP Result of anti-SAT1 (IP:10708-1-AP, 4ug; Detection:10708-1-AP 1:300) with mouse liver tissue lysate 4000ug.



Immunohistochemical analysis of paraffin-embedded mouse brain tissue slide using 10708-1-AP (SAT1 antibody) at dilution of 1:200 (under 10x lens). Heat mediated antigen retrieval with Tris-EDTA buffer (pH 9.0).