

À des fins de recherche uniquement

# Anticorps Polyclonal de lapin anti-TPI1



Numéro de catalogue: 10713-1-AP

Phare

31 Publications

## Informations de base

Numéro de catalogue:

10713-1-AP

Taille:

150ul , Concentration: 500 µg/ml by Nanodrop;

Hôte:

Lapin

Isotype:

IgG

Immunogen Catalog Number:

AG1175

Numéro d'acquisition GenBank:

BC007086

Identification du gène (NCBI):

7167

Nom complet:

triosephosphate isomerase 1

MW calculé

27 kDa

MW observés:

27 kDa

Méthode de purification:

Purification par affinité contre l'antigène

Dilutions recommandées:

WB 1:2000-1:12000

IP 0.5-4.0 ug for IP and 1:500-1:2000 for WB

IHC 1:50-1:500

## Applications

Applications testées:

IHC, IP, WB, ELISA

Demandes citées:

CoIP, IF, IHC, IP, WB

Spécificité de l'espèce:

Humain, rat, souris

Espèces citées:

Drosophile, Humain, levure, porc, rat, souris

**Remarque-IHC: il est suggéré de démasquer l'antigène avec un tampon de TE buffer pH 9,0; (\*) À défaut, le démasquage de l'antigène peut être effectué avec un tampon citrate pH 6,0.**

Contrôles positifs:

WB : cellules HEK-293, cellules A431, cellules HepG2, cellules NIH/3T3, cellules RAW 264.7, tissu hépatique de rat, tissu hépatique de souris, tissu rénal de rat, tissu rénal de souris

IP : cellules HEK-293,

IHC : tissu de cancer du côlon humain,

## Informations générales

TPI1 (Triosephosphate isomerase) is also named as TIM, TPI and belongs to the triosephosphate isomerase family. It is a key enzyme in cell metabolism that controls the glycolytic flow and energy production through the interconversion of dihydroxyacetone phosphate (DHAP) and D-glyceraldehyde 3-phosphate (G3P)(PMID:19251756). Defects in TPI1 are the cause of triosephosphate isomerase deficiency (TPI deficiency). It can exist as a homodimer(PMID:18562316).

## Publications notables

| Autrice              | Pubmed ID | Journal       | Application |
|----------------------|-----------|---------------|-------------|
| Sunada Khadka        | 36139163  | Biomolecules  | WB          |
| Chelsea M Winters    | 29040005  | DNA Cell Biol | WB          |
| Valera Vladimir A VA | 20975849  | J Cancer      | IHC         |

## Stockage

Stockage:

Stocker à -20°C. Stable pendant un an après l'expédition.

Tampon de stockage:

PBS avec azoture de sodium à 0,02 % et glycérol à 50 % pH 7,3

L'aliquotage n'est pas nécessaire pour le stockage à -20C

\*\*\* Les 20ul contiennent 0,1% de BSA.

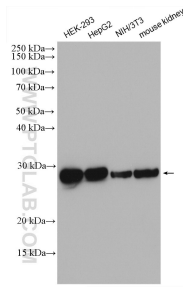
For technical support and original validation data for this product please contact:

T: 1 (888) 4PTGLAB (1-888-478-4522) (toll free in USA), or 1(312) 455-8498 (outside USA)

E: proteintech@ptglab.com  
W: ptglab.com

This product is exclusively available under Proteintech Group brand and is not available to purchase from any other manufacturer.

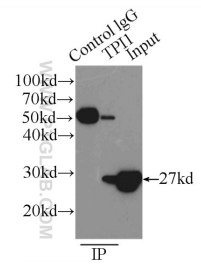
## Données de validation sélectionnées



Various lysates were subjected to SDS PAGE followed by western blot with 10713-1-AP (TPI1 antibody) at dilution of 1:6000 incubated at room temperature for 1.5 hours.



Immunohistochemical analysis of paraffin-embedded human colon cancer tissue slide using 10713-1-AP (TPI1 antibody) at dilution of 1:200 (under 10x lens). Heat mediated antigen retrieval with Tris-EDTA buffer (pH 9.0).



IP Result of anti-TPI1 (IP:10713-1-AP, 3ug; Detection:10713-1-AP 1:1000) with HEK-293 cells lysate 2500ug.