

À des fins de recherche uniquement

Anticorps Polyclonal de lapin anti-CGGBP1



Numéro de catalogue: 10716-1-AP

Phare

7 Publications

Informations de base

Numéro de catalogue: 10716-1-AP	Numéro d'acquisition GenBank: BC005222	Méthode de purification: Purification par affinité contre l'antigène
Taille: 150ul , Concentration: 550 µg/ml by Nanodrop and 427 µg/ml by Bradford method using BSA as the standard;	Identification du gène (NCBI): 8545	Dilutions recommandées: WB 1:1000-1:4000 IHC 1:50-1:500
Hôte: Lapin	Nom complet: CGG triplet repeat binding protein 1	
Isotype: IgG	MW calculé: 19 kDa	
Immunogen Catalog Number: AG1129	MW observés: 19-23 kDa	

Applications

Applications testées:

IHC, WB, ELISA

Demandes citées:

ChIP, Dot Blot, IF, IP, WB

Spécificité de l'espèce:

Humain, rat, souris

Espèces citées:

Humain

Remarque-IHC: il est suggéré de démasquer l'antigène avec un tampon de TE buffer pH 9,0; (*) A défaut, le démasquage de l'antigène peut être effectué avec un tampon citrate pH 6,0.

Contrôles positifs:

WB : cellules HeLa, cellules HL-60, cellules Jurkat, cellules K-562, cellules Raji, tissu de thymus de rat, tissu de thymus de souris

IHC : tissu de cancer du sein humain,

Informations générales

CGGBP1, also named as CGGBP, is a 20 kDa CGG-binding protein. It binds to nonmethylated 5'-d(CGG)(n)-3' trinucleotide repeats in the FMR1 promoter. CGGBP1 may play a role in regulating FMR1 promoter. It is a bona fide midbody protein required for normal abscission and mitosis in general. (PMID:20832400)

Publications notables

Autrice	Pubmed ID	Journal	Application
Divyesh Patel	31547883	Epigenetics Chromatin	WB, IP
Manthan Patel	33081720	BMC Cancer	WB, Dot Blot
Manthan Patel	32727353	BMC Genet	WB

Stockage

Stockage:

Stocker à -20°C. Stable pendant un an après l'expédition.

Tampon de stockage:

PBS avec azoture de sodium à 0,02 % et glycérol à 50 % pH 7,3

L'aliquotage n'est pas nécessaire pour le stockage à -20°C

*** Les 20ul contiennent 0,1% de BSA.

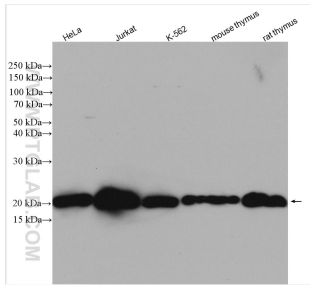
For technical support and original validation data for this product please contact:

T: 1 (888) 4PTGLAB (1-888-478-4522) (toll free in USA), or 1(312) 455-8498 (outside USA)

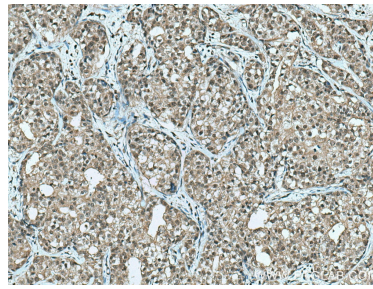
E: proteintech@ptglab.com
W: ptglab.com

This product is exclusively available under Proteintech Group brand and is not available to purchase from any other manufacturer.

Données de validation sélectionnées



Various lysates were subjected to SDS PAGE followed by western blot with 10716-1-AP (CGGBP1 antibody) at dilution of 1:2000 incubated at room temperature for 1.5 hours.



Immunohistochemical analysis of paraffin-embedded human breast cancer tissue slide using 10716-1-AP (CGGBP1 antibody) at dilution of 1:200 (under 10x lens). Heat mediated antigen retrieval with Tris-EDTA buffer (pH 9.0).