

À des fins de recherche uniquement

Anticorps Polyclonal de lapin anti-CSRP3



Numéro de catalogue: 10721-1-AP

3 Publications

Informations de base

Numéro de catalogue:

10721-1-AP

Taille:

150ul, Concentration: 400 µg/ml by Nanodrop and 150 µg/ml by Bradford method using BSA as the standard;

Hôte:

Lapin

Isotype:

IgG

Immunogen Catalog Number:

AG1136

Numéro d'acquisition GenBank:

BC005900

Identification du gène (NCBI):

8048

Nom complet:

cysteine and glycine-rich protein 3 (cardiac LIM protein)

MW calculé

21 kDa

MW observés:

21 kDa

Méthode de purification:

Purification par affinité contre l'antigène

Dilutions recommandées:

WB 1:500-1:3000

IP 0.5-4.0 ug for IP and 1:1000-1:4000 for WB

IHC 1:20-1:200

Applications

Applications testées:

IHC, IP, WB, ELISA

Demandes citées:

IHC, WB

Spécificité de l'espèce:

Humain, rat, souris

Espèces citées:

Humain, souris

Remarque-IHC: il est suggéré de démasquer l'antigène avec un tampon de TE buffer pH 9,0; (*) A défaut, le démasquage de l'antigène peut être effectué avec un tampon citrate pH 6,0.

Contrôles positifs:

WB : tissu cardiaque de souris, tissu cardiaque de rat, tissu cardiaque humain

IP : tissu cardiaque de souris,

IHC : tissu cardiaque humain, tissu de cancer du pancréas humain

Informations générales

Publications notables

Autrice	Pubmed ID	Journal	Application
Hao Huang	34558151	J Gene Med	IHC
Aymeric Ravel-Chapuis	28369518	Hum Mol Genet	WB
Julia Straubinger	28138039	FASEB J	WB

Stockage

Stockage:

Stocker à -20°C. Stable pendant un an après l'expédition.

Tampon de stockage:

PBS avec azoture de sodium à 0,02 % et glycérol à 50 % pH 7,3

L'aliquotage n'est pas nécessaire pour le stockage à -20C

*** Les 20ul contiennent 0,1% de BSA.

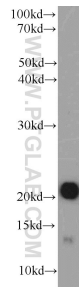
For technical support and original validation data for this product please contact:

T: 1 (888) 4PTGLAB (1-888-478-4522) (toll free in USA), or 1(312) 455-8498 (outside USA)

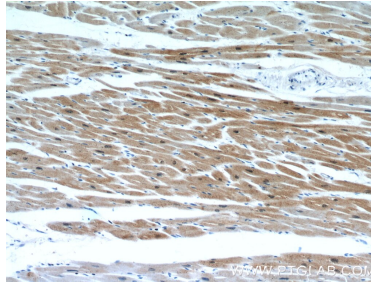
E: proteintech@ptglab.com
W: ptglab.com

This product is exclusively available under Proteintech Group brand and is not available to purchase from any other manufacturer.

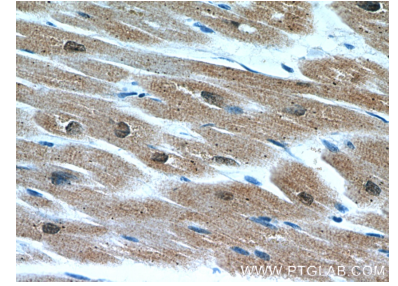
Données de validation sélectionnées



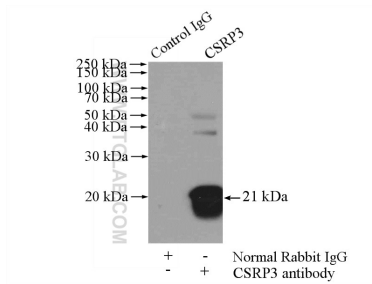
mouse heart tissue were subjected to SDS PAGE followed by western blot with 10721-1-AP (CSR3 antibody) at dilution of 1:2000 incubated at room temperature for 1.5 hours.



Immunohistochemical analysis of paraffin-embedded human heart using 10721-1-AP (CSR3 antibody) at dilution of 1:50 (under 10x lens).



Immunohistochemical analysis of paraffin-embedded human heart using 10721-1-AP (CSR3 antibody) at dilution of 1:50 (under 40x lens).



IP Result of anti-CSR3 (IP:10721-1-AP, 4ug; Detection:10721-1-AP 1:2000) with mouse heart tissue lysate 4000ug.